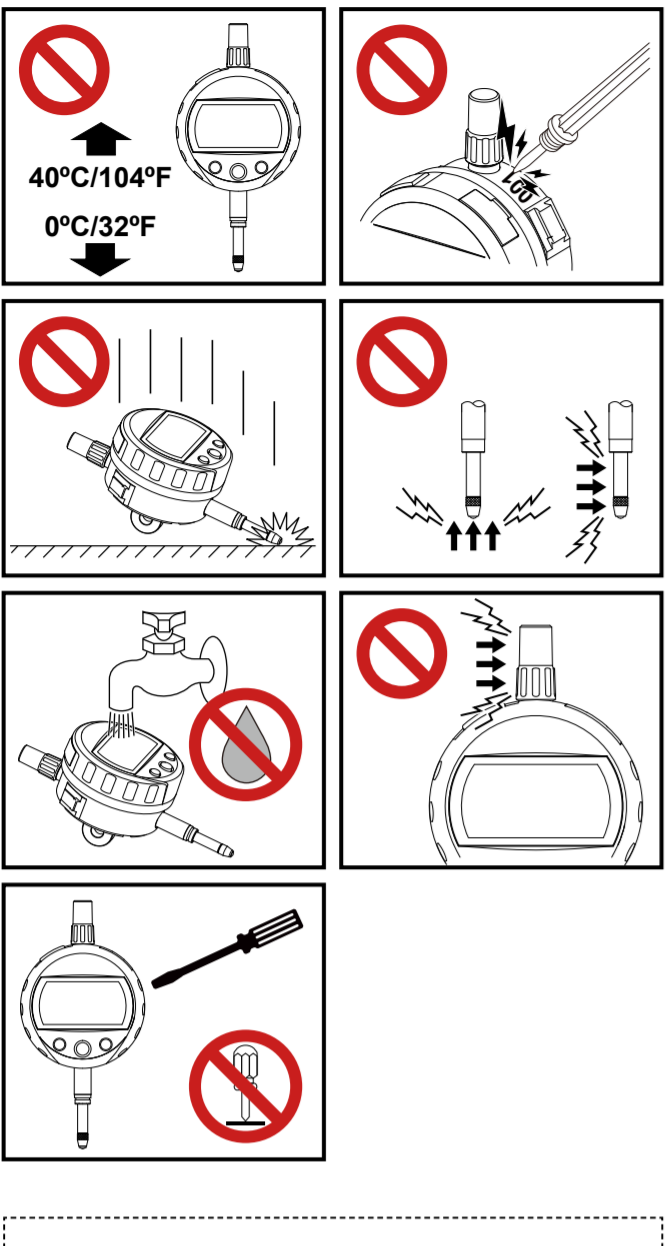


No. 99MAH051M1

ABS デジタルマチックインジケータ

安全上のご注意



Czujnik ABS Digimatic

Zasady bezpieczeństwa
W celu zapewnienia bezpieczeństwa operatora należy używać niniejszego urządzenia zgodnie z wytycznymi i specyfikacjami zawartymi w tej instrukcji obsługi. Nierozważenie zażyczeń podanych w niniejszej instrukcji może skutkować zagrożeniami.

- OSTRZEŻENIE
Baterie należy przechowywać w miejscu niedostępnym dla dzieci, a w razie polknięcia niezwłocznie zasięgnąć pomocy lekarskiej.
Zanieczyszczone elektrolitem oczy przemyć natchłodzonym wodą lodowatą i zasiegnąć pomocy lekarskiej. W razie przypadkowego kontaktu cieczy alkalicznej z skórą, przemyć miejsce dotknięcia wodą czystą i świeżą.

Wyutilizacja zużytego sprzętu elektrycznego i elektronicznego (dotyczy krajów Unii Europejskiej i krajów europejskich z systemami selektywnej zbiórki odpadów)
Ten symbol na produkcie lub jego opakowaniu jest oparty na dyrektywie WEEE (Dyrektywa w sprawie zużytego sprzętu elektrycznego i elektronicznego), obowiązującej w państwach członkowskich UE. Oznacza to, że ten produkt nie powinien być traktowany jako odpad komunalny.

Wyutilizacja zużytych baterii i akumulatorów (dotyczy Unii Europejskiej i innych krajów europejskich z systemami selektywnej zbiórki odpadów)
Baterie i akumulatory zawierające metale ciężkie takie jak: rtęć, ołów i kadm, w razie niewłaściwej użycia mogą być przyczyną skażenia środowiska. Po spełnieniu niektórych warunków składowania do powierzenia lub gromadzenia w opozycji z procesem spalania. Niektóre one stanowią zagrożenie dla zdrowia ludzi i zwierząt, a także środowiska.

Kompatybilność elektromagnetyczna
Produkt jest zgodny z dyrektywą EMC. Zawieszony w 6 środowiskach, w których zakłócenia elektromagnetyczne przekraczają wymagania EMC określone dyrektywą, wymagane jest podjęcie odpowiednich działań dla zapewnienia bezpiecznego działania produktu.

Instrukcja bezpiecznego użytkowania
Przed pierwszym użyciem urządzenia należy obczłonić baterie.
Nie ulewać urządzeniu. Umieścić baterie w oryginalnym opakowaniu i stosować znessychy sil.

ZACHOWAĆ INSTRUKCJĘ DO PÓŹNIEJSZEGO WYKORZYSTANIA.

Mitutoyo WARIO
保証書
商品名 コード番号
製造番号 製造年月日
Mitutoyo Corporation
ONE YEAR WARRANTY
Product Name Code No.
Serial No. Date Purchased
Mitutoyo Corporation conducts an own Quality management system based on the requirements of ISO 9001.

Mitutoyo Mitutoyo Corporation
ONE YEAR WARRANTY
Product Name Code No.
Serial No. Date Purchased
Mitutoyo Corporation conducts an own Quality management system based on the requirements of ISO 9001.
This warranty is valid only for the product and consumables have been subjected to fair wear and tear, abuse through misuse or improper use/handling/storage/maintenance/repair or through adaptation/modification by the original purchaser or any third party without prior written consent of Mitutoyo.

For the EU Directive
Authorized representative and importer in the EU:
Mitutoyo Europe GmbH
Borsgrasstrasse 6-10, 41469 Neuss, Germany

ABS Digimatic Komparatör Saati

Güvenlik Önerimleri
Operatörün güvenliğini sağlamak için, cihazı bu Kullanım Kılavuzunda belirtilen talimat ve yönlendirmelere uygun olarak kullanın. Talimatlarla uyumunuza, güvenliği enliayınız.

- UYARI
Pilleri daima çocukların erişimeneceği bir yerde saklayın ve yutulması halinde derhal bir doktora danışın.
Piller asla kısıya veya yaprılmasını, demone edilmesini, deforme olmaması veya aynısı veya levhasını etmesinmelidir.
Pilleri altın veya gümüş lemelemeden, gözden temiz suyla yıkayın ve bir doktora danışın. Pil altın veya siyah cilt lemelemeden, ellerinizi temiz suyla yıkayın.

Elektrikli ve Elektrik Chihazların Atılması (Avrupa Birliği ve yurt topasma sistemleri olan diğer Avrupa ülkelerinde geçerlidir)
Aynı şekilde diğer elektrikli ekipmanlar için de geçerlidir.
Bu cihazın atılması için, lütfen aşağıdaki talimatları dikkatle okuyunuz.

Atık pillerin ve akümülatorların imhası (Avrupa Birliğinde ve yurt topasma sistemleri bulunan diğer Avrupa ülkelerinde geçerli olduğı şekilde)
Çu, kurşun ve kadmium gibi ağır metalleri içeren piller ve akümülatorlar, yanlış şekilde imha ediliddiği çevreyi kirlendirir. Yalğınlığının, bazı kimyasalların yanlış veya yamaa girmesi de kirlenmeye neden olur.

Elektromanyetik Uyumluluk
Bu ürün EMC Direktifine uygundur. Elektromanyetik girişimin bu direktife tanımlanan EMC gereksinimlerinin ötesine geçtiğı ortamlarda, ürün performansını sağlamak için uygun önlemlerin alınmasını gerektireceği oluduğıdurumları.
Bu cihazın ekran elektrosalıtık deşajerin neden olduğı elektrosalıtık parazit nedeniyle gopi olarak yanması veya çalışmaması, gopi kullanım kılavuzundaki normal ekipman dışındadır.

CE İşaretlemesi
EMC Direktif: EN 61326-1
Bağlaykık test gereksinimi: Madde 6.2 Tablo 2
Emisyon sınıfı: Sınıf B
RoHS Direktif: EN IEC 63000

GELECEKTE BAŞVURMAK İÇİN BU KILAVUZU SAKLAYIN.

Daha fazla bilgi için https://manual.mitutoyo.co.jp adresini ziyaret ediniz.

ABS 디지털 인디케이터
안전 예방 수칙
개별 사용 지침의 주의사항을 꼭 읽고 사용자 매뉴얼을 꼭 읽고 읽으십시오.
안전에 해를 끼칠 수 있습니다.
사용 시 안전 수칙을 꼭 지켜주세요.
경고
배터리가 잘 들어맞지 않는 경우, 배터리가 올바르게 연결되었는지 확인하십시오.
주의
배터리를 충전할 때 화재가 발생할 수 있습니다. 충전 전 상태를 꼭 확인하십시오. 충전 중에 화재가 발생하면 즉시 화재 진압을 시도하십시오.

전기 및 전자 장치의 폐기 (EU 지침 적용)
폐기물은 포장에 이르기까지 표시되어 있지만, 본 제품을 폐기할 때 반드시 EU 국가의 WEEE 지침 (전기 및 전자 장치 폐기물)을 준수하십시오.
환경 보호를 위해 재활용을 권장합니다. 제품의 폐기에 대한 자세한 내용은 가까운 미쓰뮈toy 영업점 또는 문의하십시오.

전자파 적합성
이 제품을 EMC 지침을 따릅니다. 이 지침을 초과하는 전자파 방해는 받는 경우, 이 제품을 보증에서 제외될 수 있습니다.
환경 보호를 위해 재활용을 권장합니다. 제품의 폐기에 대한 자세한 내용은 가까운 미쓰뮈toy 영업점 또는 문의하십시오.

이 사항에 대한 정보는 https://manual.mitutoyo.co.jp를 참조하십시오.

No. 99MAH051M1

ABSOLUTE Digimatic Indicator

Safety Precautions

ABS 數目指示表

安全須知
為了確保操作人員的安全，請遵照用戶手冊中的指示和說明使用本儀器。
為了穩定使用性能，請保證安全。

- 警告
始終將電池放在嬰幼兒接觸不到的地方，以防止被其吞嚥。如果被吞嚥，立即就醫。
電池不得短路、被折斷或使之變形，或與極端高溫或火焰接觸。
如果電池中含有鹼性液體，請與您眼睛接觸，請立即用大量清水沖洗并諮詢醫生。如果液體粘附在皮膚或衣服上，請立即用大量清水沖洗。

電氣和電子設備的處置 (適用於歐盟和其他具有獨立收集系統의歐洲國家)
產品包裝上的此符号基于 WEEE 指令 (指廢電氣設備指令) — 歐盟廢電氣設備的一項規定。它表示廢棄本產品時不能將其視為家庭垃圾。
為了減少對環境的破壞，請將廢棄本產品時與專門的回收中心進行聯繫。有關如何處置本產品的說明，請致電您的區銷售商或最近三申售辦處查詢。

電磁兼容性
本產品符合下的EMC指令。請注意，在電磁干擾超出指令規定的EMC要求的环境中，需要採取相应的対策來確保產品的性能。
本儀器的顯示可能會暫時性閃爍或消失，但一旦干預消除，將恢復到正常顯示狀態。

CE 標誌
EMC 指令: EN 61326-1
抗干擾試驗等級: 第 6.2 表 2
排放類别: B 类
RoHS 指令: EN IEC 63000

Table with 2 columns: Part Name and Environmental/EMC Indicators (Lead, Mercury, Cd, Cr(VI), PBB, PBDE).

保存好本手冊以備將來參考。
有更多信息，請參見 https://manual.mitutoyo.co.jp。

ABS 数値指示器

安全須知
為了確保操作人員的安全，請遵照用戶手冊中的指示和說明使用本儀器。
為了穩定使用性能，請保證安全。

- 警告
始終將電池放在嬰幼兒接觸不到的地方，以防止被其吞嚥。如果被吞嚥，立即就醫。
電池不得短路、被折斷或使之變形，或與極端高溫或火焰接觸。
如果電池中含有鹼性液體，請與您眼睛接觸，請立即用大量清水沖洗并諮詢醫生。如果液體粘附在皮膚或衣服上，請立即用大量清水沖洗。

電氣和電子設備的處置 (適用於歐盟和其他具有獨立收集系統の歐洲國家)
產品包裝上的此符号基于 WEEE 指令 (指廢電氣設備指令) — 歐盟廢電氣設備的一項規定。它表示廢棄本產品時不能將其視為家庭垃圾。
為了減少對環境的破壞，請將廢棄本產品時與專門的回收中心進行聯繫。有關如何處置本產品的說明，請致電您的區銷售商或最近三申售辦處查詢。

電磁兼容性
本產品符合下的EMC指令。請注意，在電磁干擾超出指令規定的EMC要求的环境中，需要採取相应的対策來確保產品的性能。
本儀器的顯示可能會暫時性閃爍或消失，但一旦干預消除，將恢復到正常顯示狀態。

CE 標誌
EMC 指令: EN 61326-1
抗干擾試驗等級: 第 6.2 表 2
排放類别: B 类
RoHS 指令: EN IEC 63000

Table with 2 columns: Part Name and Environmental/EMC Indicators (Lead, Mercury, Cd, Cr(VI), PBB, PBDE).

保存好本手冊以備將來參考。
有更多信息，請參見 https://manual.mitutoyo.co.jp。

Penunjuk Digimatic ABS

Perhatian Keselamatan
Untuk memastikan keselamatan pengguna, gunakan alat ini sesuai dengan arahan dan spesifikasi yang diberikan dalam Buku Panduan Pengguna ini. Ketidaktepatan kepada arahan boleh mengesahkan keselamatan.

- AMARAN
Sertiasa pastikan bateri jauh daripada dicapai bayi dan kanak-kanak untuk pengalakan terelamanya bateri. Jika bateri sedemikian, dapatkan nasihat doktor dengan serta-merta.
Bateri tidak sepatutnya digigit, dinyahbiaskan atau diarah bateri, dipanaskan atau didedahkan kepada api.

Pelupusan peralatan elektrik dan elektronik lama (diterima pakai pengumpulan brasainjan)
Simbol pada produk atau pembungkusan ini adalah berdasarkan kepada arahan WEEE (Arhan Sisa Peralatan Elektrik dan Elektronik) yang merupakan peraturan di negara anggota EU. Ia menandakan bahawa produk ini tidak harus dianggap sebagai sisa rumah.

Keserasian Elektromagnetik
Produk ini mematuhi Arhan EMC di bawah. Maklumi bahawa dalam persekitaran di mana interferens elektromagnetik melebihi keperluan EMC yang terdifik dalam arahan ini, langkah boleh yang sesuai diperlukan bagi menjamin prestasi produk.

Perhatian Penggunaan
Sebelum menggunakan produk ini buat kali pertama, pasang bateri yang dibekalkan.
Jangan gunakan alat untuk membaiki atau melakukan pembaikan kepada peralatan yang terdifik dalam arahan ini.

SIMPAN BUKU PANDUAN INI UNTUK RUJUKAN AKAN DATANG.

Untuk maklumat lanjut, rujuk kepada https://manual.mitutoyo.co.jp.

ABS 數位式指示量錶

安全注意事項
使用前請先仔細閱讀本量錶的規格、功能和使用注意事項，超出使用範圍將導致測量失準或不穩定，不按规定使用將不能保證安全。

- 警告
請將電池放在嬰幼兒觸摸不到的地方，如發生誤食情況，請儘速就醫。
請勿將電池短路、或將電池彎折、加壓或投入火中。
如果電池中含有鹼性液體不慎接觸到眼睛，請立即用大量清水沖洗並後就醫。如果電池中含有鹼性液體粘附在皮膚上，請立即用大量清水沖洗。

廢棄電氣和電子設備 (適用於歐洲和其他具有垃圾分類處理規定的歐洲國家)
根據 WEEE 指令 (舊廢電氣及電子設備指令)，被廢棄產品於其包裝上，此為鼓勵回收之標誌。請將廢棄本產品時不能視為家庭垃圾。為減少對環境的影響，並盡量減少垃圾堆填量，請配合再利及回收。

電磁兼容性
本產品符合以下之 EMC 指令。當使用環境的電磁干擾超出本指令定義的 EMC 要求，則需採取適當的對策來確保產品的性能，敬請注意。
對於靜電放電引起的電磁干擾，本儀器的顯示可能會閃爍或暫時消失，一旦干預消除，將回復到正常顯示。

CE 標誌
EMC 指令: EN 61326-1
抗干擾試驗等級: 條款 6.2 表 2
排放類别: B 类
RoHS 指令: EN IEC 63000

保存好本手冊以備日後參考。
如需更多資訊，請參見 https://manual.mitutoyo.co.jp。

Đồng hồ số điện tử ABS

Biện pháp An toàn
Để đảm bảo an toàn, vui lòng sử dụng dụng cụ này phù hợp với hướng dẫn và thông số kỹ thuật trong Sách Hướng dẫn sử dụng này. Việc không tuân theo hướng dẫn có thể dẫn đến mất an toàn.

- CẢNH BÁO
Luôn luôn giữ trẻ em và thú cưng tránh xa tầm tay trẻ em, nếu nuốt phải pin, ngay lập tức hỏi ý kiến bác sĩ.
Không bao giờ để pin đi vào miệng, hít thở pin, bị biến dạng hay tiếp xúc với nhiệt độ cao hoặc lửa.
Nếu dung dịch kiềm của pin bắn vào mắt, ngay lập tức rửa mắt bằng nước sạch và hỏi ý kiến bác sĩ. Nếu dung dịch kiềm của pin bắn vào da, rửa kỹ vùng da tiếp xúc bằng nước sạch.

Việc bỏ qua hoặc bị ép buộc phải xử lý rác thải có thể dẫn đến mối nguy hại cho môi trường và sức khỏe con người.
Hãy kiểm tra các chỉ số trên màn hình để đảm bảo rằng mức độ tiếp xúc của bạn với các chất gây ô nhiễm là thấp nhất có thể.
Vui lòng liên hệ đại lý bán hàng của bạn hoặc văn phòng kinh doanh Mitutoyo gần nhất để được hướng dẫn về cách vứt bỏ sản phẩm.

CE 標誌
EMC 指令: EN 61326-1
抗干擾試驗等級: 條款 6.2 表 2
排放類别: B 类
RoHS 指令: EN IEC 63000

保存好本手冊以備日後參考。
如需更多資訊，請參見 https://manual.mitutoyo.co.jp。

Indikator Digimatic ABS

Peringatan Keselamatan
Untuk memastikan keselamatan pengguna, gunakan alat ini sesuai dengan arahan dan spesifikasi yang diberikan dalam Panduan Pengguna ini. Tidak mematuhi petunjuk dapat membahayakan keselamatan.

- PERINGATAN
Selalu jaga agar baterai tidak dapat dijangkau anak-anak atau hewan peliharaan. Jika tertelan, hubungi dokter secepatnya.
Lu-lon selalu jaga agar anak-anak dan hewan peliharaan Anda jauh dari baterai. Jangan memasukkan baterai ke mulut, menghirup atau memasukkan baterai ke telinga.
Jangan memasukkan baterai ke mulut, menghirup atau memasukkan baterai ke telinga.

Peringatan
Simbol ini yang tertera pada produk atauemasannya mengacu kepada WEEE Directive (Ketentuan Mengenai Limbah Peralatan Listrik dan Elektronik), yaitu peraturan yang berlaku di negarayang anggota Uni E. Simbol terdapat ini menunjukkan bahwa produk ini tidak boleh diperlakukan sebagai limbah rumah tangga.

Compatibilitas Elektromagnetik
Produk ini mematuhi Arhan EMC Directive di bawah. Harap diingat, di lingkungan yang interferensi elektromagnetik melebihi ketentuan EMC sebagaimana dijabarkan dalam petunjuk ini, diperlukan langkah-langkah untuk memastikan produk bekerja sebagaimana mestinya.

Peringatan Penggunaan
Sebelum menggunakan instrumen ini untuk pertama kalinya, pasang baterai yang disediakan.
Jangan gunakan instrumen atau membantarkan pada peralatan yang terdifik dalam arahan ini.

SIMPAN PANDUAN INI UNTUK BAHAN ACUAN SEWAKTU-WAKTU DIPERLUKAN.

Untuk informasi lebih lanjut, lihat https://manual.mitutoyo.co.jp.

