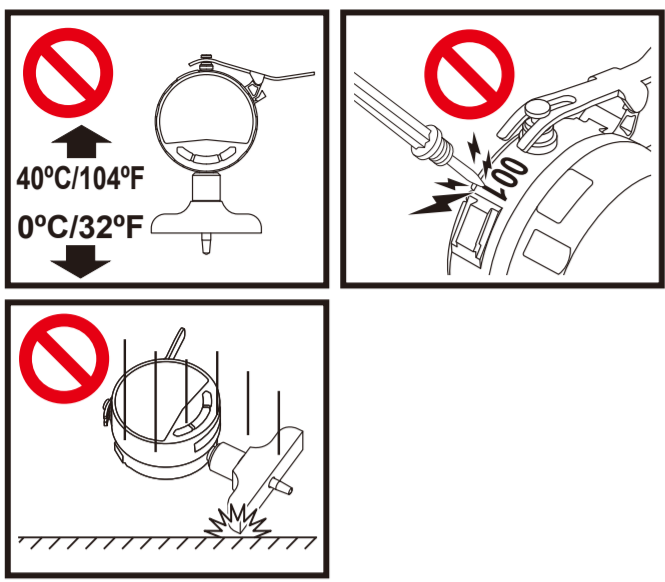


No. 99MAG037M1 デプスゲージ(デジタルタイプID-CNX) 安全上のご注意



デプスゲージ(デジタルタイプID-CNX)

▶ **安全に関するご注意**
 商品の使用に当たっては、記載の仕様・機能・使用上の注意に従ってご使用ください。それ以外でご利用になりますと安全性能を損なうおそれがあります。

▶ **海外移転に関するご注意**
 本商品は「外国替替及び外国貿易法」の規制対象品です。海外移転する場合は、事前に弊社にご相談ください。

- ⚠ **警告** 死亡や重度の障害を招く可能性のあるリスクを示します。
 - 電池は乳幼児の手が届かない所に置いてください。万一、飲み込んだ場合には、直ちに医師に相談してください。
 - 電池は火気、分電、加火、熱を入れるなどしないでください。
 - 万一、電池のアルカリ性液体が濡れた皮膚や衣服に付着した場合にはきれいな水で洗い流し、もし目に入ったときはきれいな水で洗った後、直ちに医師の治療を受けてください。

⚠ **注意** 軽度の障害を招く可能性のあるリスクを示します。
 電池は充電式ではないので充電しないでください。+-を正しく入れてください。液漏れや破裂のおそれがあります。機器の故障、けがなどの原因となります。

分別処理を行っている欧州諸国で電気・電子機器の廃棄をする際の注意
 商品または包装に記載されたこのシンボルマークは、欧州諸国でこの商品（廃棄をする時に一般家庭ゴミと一緒に捨てられないよう指示する）のラベルを適用する際に、このシンボルマークを土壌に埋め立てることを減らすためのラベルに、商品の再利用とリサイクルにご協力いただけるため、本商品の廃棄方法については、お客様の販売店、または弊社営業窓口にご相談ください。

電磁両立性について

- 本商品は、EMC指令および英国電磁両立規制に適合していますが、この要求を超える電磁妨害を受けた場合は保証外となり、適切な対策が必要となります。
- 本商品は、電磁妨害が万一、一時的に発生を示す場合がありますが、電磁両立性は保証しません。

CEマーク/UKCAマーク

EMC指令 / 電磁両立規制: EN IEC 61326-1
 Immunity test requirement: Clause 6.2 Table 2
 Emission limit: Class B

RoHS指令 / 電気電子機器における特定有害物質の制限規制: EN IEC 63000

使用上の注意

- 本商品を購入後初めて使用するときは、同梱の電池を本商品にセットしてからご使用ください。
- ソフトルを過激に動かしたり、機軸方向力を加えないでください。
- スピンルを急激な動きを伴って、過度の力を加えないでください。
- お手入れの際は、乾いた柔らかい布をのみ、またはは希釈した中性洗剤に浸してご利用ください。有機溶剤（シンナー）等を使用してはならず、変形や故障の原因となります。
- スピンルの回転は動作不良の原因となります。アルコールを湿らせた布などできれいに汚れを拭き取り、ご使用ください。
- 3か月以上ご使用にならない場合には、本商品から電池を取り外していただき、電池の腐食を防止する必要があります。

保証書

製品名: W100

保証期間: 本体 1年

株式会社ミットヨウ
 (株)ミットヨウ代表取締役社長 吉岡 英二

本保証書は再発行いたしませんので大切に保管してください。

Depth Gage (Digital Typ ID-CNX)

▶ **Safety Precautions**
 To ensure operator safety, use this instrument in conformance with the directions and specifications given in this User's Manual. Non-conformance to the instructions may compromise safety.

▶ **Notes on Export Regulations**
 Do not commit an act which could, directly or indirectly, violate any law or regulation of Japan, your country, or any other international treaty, relating to the export or re-export of any commodities.

⚠ **WARNING** Shows risks that could result in death or serious injury.

- Always keep batteries out of reach of children, and if swallowed, consult a physician immediately.
- Batteries should never be short-circuited, disassembled, deformed or worn in contact with extreme heat or flames.
- If battery alkaline liquid comes in contact with the skin, flush eyes immediately with clean water and consult a physician. If battery alkaline liquid comes in contact with the eyes, flush the exposed area thoroughly with clean water.

⚠ **CAUTION** Shows risks that could result in minor or moderate injury.

Never attempt to charge the primary battery or reverse the positive-negative terminals when mounting. Improper battery handling or mounting may cause the battery to explode, cause battery leakage and/or serious bodily injury or malfunctioning.

Disposal of old electrical & electronic equipment (applicable in the European countries with separate collection systems)

This symbol on the product or on its packaging is based on the WEEE Directive (Directive on Waste Electrical and Electronic Equipment). It indicates that this product shall not be treated as household waste.

To reduce the environmental impact and minimize the volume of landfills, please cooperate in reuse and recycle.

Disposal of Waste Batteries and Accumulators (applicable in the European countries with separate collection systems)

Batteries and accumulators containing heavy metals such as mercury, lead, and cadmium may contaminate the environment if improperly discarded. When incinerated, certain chemicals are released into the air or concentrated in the ash residue from the combustion process. These may lead to health risks to humans and animals, and also damage the environment in general.

In compliance with legal requirements, the symbol of a crossed-out wheeled bin is either applied on the battery or on its packaging. This symbol indicates that disposal of the batteries as household waste is strictly prohibited. Instead, the batteries must be disposed according to separate collection and recycling rules. Additional marking identifies that heavy metal content (i.e. Cd-cadmium, Hg-mercury, Pb-lead) contained within the battery is over prescribed levels. End users are obliged by law to comply with the discarding procedure for waste batteries. At Mitutoyo facilities, or at its appointed distributors, recyclables will be provided to accept the disposal of previously supplied batteries at no charge.

Electromagnetic Compatibility

- This product complies with the EMC Directive and the UK Electromagnetic Compatibility Regulations, however, if this involves electromagnetic interference that exceeds these requirements, it will be out of warranty and require appropriate measures.
- The display of this instrument may flicker or disappear temporarily due to electromagnetic interference caused. However, it will return to the regular display once the interference is removed.

CE marking/UKCA marking

EMC Directive/Electromagnetic Compatibility Regulations: EN IEC 61326-1
 Immunity test requirement: Clause 6.2 Table 2
 Emission limit: Class B

RoHS Directive/The Restriction of the Use of Certain Hazardous Substances in Electrical and Electronic Equipment Regulations: EN IEC 63000

Precautions for Use

- Before using the instrument for the first time, install the supplied battery.
- Do not move the plunger quickly or apply horizontal force.
- Do not strike the instrument or allow it to be struck. Do not drop it or apply excessive force to it.
- To clean the indicator, use a soft cloth soaked in a diluted neutral detergent. Do not use any organic solvent (thinner or benzene).
- Do not clean the instrument with thinner, benzene, etc. Do not use any liquid cleaner.
- The contaminated plunger may cause malfunction. Wipe them off with a cloth dampened with alcohol.
- If the instrument will not be used for more than three months, remove the battery from and store it properly. Otherwise, liquid may leak from the battery and damage the instrument.

For more information, refer to User's Manual 99MAG036A1.
<https://manual.mitutoyo.co.jp/manuals/search>

Tiefenmessgerät (Digitales Modell ID-CNX)

▶ **Sicherheitshinweise**
 Um die Sicherheit des Anwenders zu gewährleisten, ist dies Gerät unter Befolgung der in vorliegender Bedienungsanleitung aufgeführten Anweisungen und Spezifikationen zu bedienen. Die Nichtbeachtung der Anweisungen kann die Sicherheit beeinträchtigen.

▶ **Hinweise zur Exportkontrolle**
 Begehen Sie keine Handlungen, die bezüglich der Ausfuhr oder Wiederausfuhr von Waren mittel- oder unmittelbar die Gesetze oder Vorschriften Japans, Ihres Landes oder ein internationales Abkommen verletzen.

⚠ **WARNUNG** Weist auf Risiken hin, die zum Tod oder zu schweren Verletzungen führen können.

- Batterien setzen außerhalb der Reichweite von Kindern auf. Im Falle eines Verschluckens ist sofort ein Arzt zu konsultieren.
- Batterien dürfen niemals kurzgeschlossen, zerlegt, oder verformt werden und mit extremer Hitze oder Flammen in Berührung kommen.
- Wenn alkalische Batterieflüssigkeit in die Augen gelangt, sofort die Augen sofort mit sauberem Wasser waschen und suchen Sie einen Arzt auf. Bei Hautkontakt sofort gründlich mit sauberem Wasser spülen.

⚠ **ACHTUNG** Weist auf Risiken hin, die zu leichten oder mittelschweren Verletzungen führen können.

Unternehmen Sie keine Versuche, die Primärbatterien aufzuladen oder den Plus- und minus-Anschluss beim Einbau umzutauschen. Unsachgemäße Handhabung oder nicht korrektes Einlegen der Batterien kann dazu führen, dass die Batterie explodiert oder ausläuft und schwere Körperverletzungen oder Fehlfunktionen verursacht.

Entsorgung von gebrauchten elektrischen und elektronischen Geräten (unter Nutzung der in europäischen Ländern vorgesehenen Mülltrennsysteme)

Dieses Symbol auf dem Produkt oder seiner Verpackung basiert auf der WEEE-Richtlinie (Richtlinie zu Elektro- und Elektronik-Altgeräten). Damit wird darauf hingewiesen, dass das Produkt nicht als Haushaltsmüll zu behandeln ist. Geben Sie dementsprechend die entsprechenden Abfälle bei den entsprechenden Sammelstellen zur Wiederverwertung bzw. Lagerbesten Entsorgung ab. Bitte wenden Sie sich an Ihren Händler oder das nächstgelegene Mitutoyo-Verkaufsbüro, um Anweisungen zur Entsorgung des Produkts zu erhalten.

Entsorgung von Altbatterien- und Akkus (unter Nutzung der in europäischen Ländern vorgesehenen Mülltrennsysteme)

Batterien und Akkus, die Schwermetalle wie Quecksilber, Blei und Cadmium enthalten, versachen bei unrichtiger Entsorgung Schadstoffbelastungen der Umwelt. Wenn sie verborgen werden, werden bestimmte Chemikalien in die Luft freigesetzt oder in den Abwasserkanälen des Verwertungsprozesses konzentriert. Diese können die Gesundheit des Menschen und Tiere schädigen und die Umwelt schädigen. In Übereinstimmung mit den gesetzlichen Bestimmungen zeigt das Symbol der durchgestrichenen Abfalltonne auf dem Produkt einen strengen Verbot, an das die Entsorgung von Batterien über den Hausmüll direkt verweigert ist. Batterien und Akkumulatoren müssen separat entsorgt und verwaltet werden. Unter dem Symbol ist das in der Batterie enthaltene Schwermetall angegeben, falls es einen bestimmten Wert überschreitet (z. B. Cd-Cadmium, Hg-Quecksilber, Pb-Blei). Entsorgungsort und getrenntes Verfahren. Entsorgung vorzugsweise bei zugelassen. In den Mitutoyo-Niederlassungen und bei Vertriebspartnern stehen Sammelbehälter zur kostenlosen Rückgabe bereit.

EU Hg

RoHS

Elektromagnetische Verträglichkeit (EMV)

Dieses Produkt erfüllt die EMV-Richtlinie der EU sowie der britischen Vorschriften zur elektromagnetischen Verträglichkeit, wenn es jedoch elektromagnetischen Störungen ausgesetzt wird, die diese Anforderungen überschreiten, erfolgt die Garantie und es sind entsprechende Maßnahmen erforderlich. Die Anzeige dieses Produkts kann aufgrund elektromagnetischer Interferenzen flackern oder vorübergehend verschwinden. Sie kehrt jedoch zum normalen Anzeigebild zurück, sobald die Interferenz beendet ist.

CE-Kennzeichnung

EMV-Richtlinie: EN IEC 61326-1
 Störfestigkeitsprüfung Abschnitt 6.2 Tabelle 2
 Emissionsgrenzen: Klasse B
 RoHS-Richtlinie: EN IEC 63000

Sicherheitshinweise für den Betrieb

- Bevor Sie das Instrument zum ersten Mal verwenden, installieren Sie die mitgelieferte Batterie.
- Messzonen nicht schnell bewegen und keinen horizontalen Kräfte ausüben.
- Vermeiden Sie Stöße mit dem bzw. gegen das Gerät. Lassen Sie es nicht fallen und setzen Sie es keiner Überlastung aus.
- Verwenden Sie zum Reinigen der Messuhr ein weiches, in neutrales Reinigungsmittel getränktes Tuch. Verwenden Sie keine organischen Lösungsmittel (Verdünner oder Benzol). Diese können die Messuhr verformen oder beschädigen.
- Ein verunreinigtes Messzonen kann Defekte verursachen. Wischen Sie sie mit einem mit Alkohol getränktem Tuch ab.
- Wenn das Gerät vorübergehend nicht benutzt werden soll, entfernen Sie die Batterien und bewahren Sie es ordnungsgemäß auf. Andernfalls kann Flüssigkeit aus der Batterie austreten und das Instrument beschädigen.

Weitere Informationen finden Sie in der Bedienungsanleitung 99MAG036D1.
<https://manual.mitutoyo.co.jp/manuals/search>

Medidor de profundidad (tipo digital ID-CNX)

▶ **Precauciones de seguridad**
 Para garantizar la seguridad del operador, utilice este instrumento de conformidad con las instrucciones y especificaciones que constan en este Manual del usuario. El incumplimiento de las instrucciones puede poner en riesgo la seguridad.

▶ **Notas sobre los reglamentos de exportación**
 No cometan ningún acto que pueda, directa o indirectamente, infringir alguna ley o normativa de Japón, su país o cualquier otro tratado internacional relativo a la exportación o reexportación de cualquier producto.

⚠ **ADVERTENCIA** Presenta riesgos que podrían provocar la muerte o lesiones graves.

- Mantenga siempre las pila fuera del alcance de los niños, en caso de ingestión consulte de inmediato a un médico.
- Nunca cortocircuite, desarme, deforme o exponga las pila a calor extremo o a las llamas.
- Si el líquido alcalino de la pila entra en contacto con los ojos, lávelos de inmediato con agua limpia y consulte a un médico.
- Si el líquido alcalino de la pila entra en contacto con la piel, lave su mano bien la zona expuesta con agua limpia.

⚠ **PRECAUCIÓN** Presenta riesgos que podrían provocar lesiones leves o moderadas.

No intente cargar la pila principal ni invertir los polos positivo-negativos al montar. La manipulación o colocación incorrecta de la pila puede ocasionar una explosión, fugas en la pila y una avería o lesión física grave.

Eliminación de equipos eléctricos y electrónicos viejos (aplicable en los países europeos con sistemas de recogida selectiva de residuos)

Este símbolo en el producto o su embalaje está basado en la Directiva WEEE (Directiva de Aparatos Eléctricos y Electrónicos). Con ello se indica que este producto no debe tratarse como residuo doméstico. Para reducir el impacto ambiental y minimizar el volumen de residuos que va a parar a los vertederos, coopere en la reutilización y el reciclaje.

Póngase en contacto con su distribuidor o con la oficina de ventas Mitutoyo para obtener instrucciones sobre cómo reciclar el producto.

Eliminación de pilas y acumuladores usados (aplicable en los países europeos con sistemas de recogida selectiva de residuos)

Las baterías y acumuladores que contienen metales pesados, como mercurio, plomo y cadmio, podrían contaminar el medio ambiente si no se desechan de forma correcta. Al incinerar se liberan ciertas sustancias químicas en el aire o se concentran en las cenizas del proceso de combustión. Esto puede representar un riesgo para la salud de los seres humanos y animales, además de perjudicar el medio ambiente en general.

En cumplimiento con normativas legales, cada pila o su embalaje lleva impreso el símbolo de "un contenedor con ruedas tachado". Este símbolo indica que está prohibido eliminar las pilas como residuos domésticos. Las pilas deben reciclarse de acuerdo con normas específicas de recolección y reciclaje. Una marca alfabética específica e tipo de metal pesado es (de ser: Cd-Cadmio, Hg-mercurio, Pb- plomo) que contiene la pila si exceden niveles superiores. Los usuarios finales están obligados por ley a cumplir con el procedimiento de desecho de las baterías usadas. En las instalaciones de Mitutoyo o en determinados distribuidores, se suministran recipientes, sin cargo alguno, para el desecho de pilas suministradas.

Compatibilidad electromagnética (CEM)

Este producto cumple con la Directiva EMC y las normativas de compatibilidad electromagnética del Reino Unido; no obstante, si recibe interferencia electromagnética que supera estos requisitos, quedará fuera de la garantía y requerirá de medidas adecuadas.

La pantalla de este producto puede parpadear o desaparecer temporalmente debido a interferencias electromagnéticas. Sin embargo, regresará a la visualización normal una vez eliminada la interferencia.

Distintivo CE

Directiva CEM: EN IEC 61326-1
 Requisito de ensayo de inmunidad: Clausula 6.2, Tabla 2
 Límite de emisiones: Clase B
 Directiva RoHS: EN IEC 63000

Precauciones para su uso

- Antes de utilizar este instrumento por primera vez, instale la pila suministrada.
- No mueva el émbolo rápidamente, ni aplique fuerza horizontal.
- No limpie el instrumento ni permita que se moje. No lo limpie con agua o cualquier otra solución líquida.
- Para limpiar el instrumento, utilice un paño suave humedecido con un detergente neutro diluido. No utilice ningún disolvente orgánico (disolvente o bencina). Este puede dañar o deformar el instrumento.
- No limpie el instrumento con thinner o bencina. No utilice ningún líquido limpiador con alcohol.
- Si el instrumento no se utilizará durante más de tres meses, quite la pila y gárdela por separado. De lo contrario, el líquido de la pila puede filtrarse y dañar el instrumento.

Para obtener más información, consulte el Manual del usuario 99MAG036E1.
<https://manual.mitutoyo.co.jp/manuals/search>

No. 99MAG037M1 Depth Gage (Digital Type ID-CNX) Safety Precautions

Jauge de profondeur (Digimatic Type ID-CNX)

▶ **Consignes de sécurité**
 Pour éviter tout risque de blessures, veuillez à respecter les instructions et consignes qui figurent dans ce document. En cas contraire, la sécurité peut être compromise.

▶ **Remarques relatives à la législation en matière d'exportation**
 Abstenen-vous de toute action pouvant constituer, directement ou indirectement, une infraction aux lois et réglementations du Japon ou de tout autre pays, ou à n'importe quel autre traité international, en lien avec l'exportation ou la réexportation de toute marchandise.

⚠ **AVERTISSEMENT** Signale des risques de blessures graves voire mortelles.

- Maintenez toujours les piles hors de portée des enfants et, en cas d'ingestion, consultez immédiatement un médecin.
- Les piles ne doivent jamais être mises en court-circuit, démontées, déformées ni exposées à une chaleur ou des flammes extrêmes.
- En cas de contact du liquide alcalin contenu dans une pile avec les yeux, rincez immédiatement les yeux à l'eau propre et consultez un médecin. En cas de contact du liquide alcalin contenu dans la pile avec la peau, rincez soigneusement la zone exposée à l'eau propre.

⚠ **ATTENTION** Signale des risques de blessures légères ou modérées.

Ne tentez jamais de recharger la pile ou d'inverser les polarités. Une mauvaise manipulation ou installation de la pile pourrait entraîner une explosion de la pile, une fuite du liquide de la pile et/ou des blessures graves ou des dysfonctionnements.

Traitement des déchets d'équipements électriques et électroniques (applicable dans les pays européens disposant de systèmes de collecte sélective)

Ce symbole sur le produit ou sur son emballage est basé sur la directive DEEE (directive sur les déchets d'équipements électriques et électroniques). Il indique que ce produit ne doit pas être traité comme un déchet ménager.

Alle de réduire l'impact environnemental et le volume des déchets, veuillez le recycler et la réutilisation. Veuillez contacter votre revendeur ou Mitutoyo pour obtenir des instructions sur la pile ou du produit.

Mise au rebut des piles et accumulateurs usagés (applicable dans les pays européens disposant de systèmes de collecte sélective)

Les piles et accumulateurs contenant des métaux lourds comme le mercure, le plomb et le cadmium peuvent contaminer l'environnement si les dispositions relatives à leur mise au rebut ne sont pas respectées. Lorsqu'il s'agit de piles ou autres produits chimiques tels que batteries des fils ou concentrés dans les résidus de déchets provenant du processus de combustion. Ceux-ci peuvent entraîner des risques pour la santé des humains et des animaux et endommager l'environnement en général.

Conformément aux dispositions légales, le symbole d'une poubelle tachée « figure soit sur la pile, soit sur son emballage. Ce symbole indique que la mise au rebut des piles ainsi que des déchets ménagers est strictement interdite. Les piles doivent être éliminées conformément aux règles de collecte sélective et recyclées en vigueur. Le marquage supplémentaire identifie la teneur en métaux lourds (p. ex. Cadmium, Mercure, Plomb) de la pile si celle-ci est supérieure au seuil prescrite. Les utilisateurs finaux doivent respecter la procédure de mise au rebut des piles usagées. Dans les points de vente Mitutoyo ou chez les distributeurs agréés, un collecteur à ciel ouvert pour la pile ou disposeur gratuitement les piles usagées.

Compatibilità elettromagnetica (CEM)

Questo prodotto è conforme alla direttiva EMC e alla regolamentazione britannica sulla compatibilità elettromagnetica e può subire interferenze elettromagnetiche che superino questi requisiti, non sarà coperto dalla garanzia e potrebbe essere necessario assumere ulteriori misure.

Il display di questo prodotto potrebbe sfarfallare o scomparire temporaneamente a causa di interferenza elettromagnetica. Tuttavia, tornerà alla visualizzazione normale una volta rimossa l'interferenza.

Compatibilità elettromagnetica (CEM)

Este producto está conforme a la Directiva EMC y a la normativa de compatibilidad electromagnética del Reino Unido; por tanto, si recibe interferencia electromagnética que supere estos requisitos, no estará más en garantía y precisará de medidas adecuadas.

A exibição de este ecrã pode tremular ou desaparecer temporaneamente devido a interferência eletromagnética. No entanto, o ecrã voltará a exibição normal assim que a interferência for removida.

Precauzioni d'utilizzo

- Prima di utilizzare lo strumento per la prima volta, installare la batteria in dotazione.
- Non muovere il pistone rapidamente o applicare forza orizzontale.
- Non pulire il prodotto con thinner, benzene, ecc. Usare un panno morbido e umido con acqua pulita.
- Per pulire lo strumento, utilizzare un panno morbido imbevuto di detergente neutro diluito. Non utilizzare alcun solvente organico (diluente o benzene). Potrebbero danneggiare o deformati il prodotto.
- Il pistone rovinato può causare malfunzionamenti. Pulire con un panno morbido con alcool.
- Se non si utilizza lo strumento per più di tre mesi, rimuovere la batteria e conservarla separatamente. In caso contrario, il liquido potrebbe fuoriuscire dalla batteria e danneggiare lo strumento.

Plus plus d'informations, consultez le manuel d'utilisation 99MAG036F1.
<https://manual.mitutoyo.co.jp/manuals/search>

Digimatic Dieptemeteeklok (model ID-CNX)

▶ **Veilighedsmaatregelen**
 Om de veiligheid van de gebruiker te waarborgen, gebruik u dit instrument in overeenstemming met de richtlijnen en specificaties die verwoord zijn in de gebruikershandleiding. Het niet naleven van de instructies kan de veiligheid in gevaar brengen.

▶ **Opmerkingen over Exportregels**
 Doe geen handeling die direct of indirect in strijd is met wet of regelgeving van Japan, uw land of enig ander internationaal verdrag met betrekking tot de export of doorexport van goederen.

⚠ **LET OP** Toont risico's die kunnen leiden tot de dood of ernstig letsel.

- Hold batterier altid retsikkert for barn, og i deres umiddelbare omgivelser, og det skal altid være påført advarselstegn.
- Batterier må aldrig kortsluttes, demonteres, deformeres eller udsættes for ekstrem varme eller flammer.
- Al alkaliske batterievæske i kontakt med huden, moet u overvåge området med skoon water spoelen en aan een arts raadplegen.
- Als alkalische batterievæske i contact komt met de huid, spoelt u het blotsigede gebied grondig met schoon water.

⚠ **VOORZICHT** Toont risico's die kunnen leiden tot licht of matig letsel.

Probeer nooit de primaire batterij te laden of de plus-negatieve polen te verwisselen bij monteren op de kern. Onjuiste behouding van monteer van de batterij kan tot batterij-uitbarstingen, lekken en/of ernstig lichamelijk letsel of defecten veroorzaken.

Afvoer van oude elektrische en elektronische apparatuur (van toepassing in de Europese landen met aparte afvalrecyclingssystemen)

Dit symbool op het product of op de verpakking is gebaseerd op de AEE-Richtlijn (richtlijn betreffende afgedankte elektrische en elektronische apparatuur). Het geeft aan dat dit product niet als huishoudelijk afval mag worden behandeld.

Om de milieu-impact te verminderen en het volume van stortplaatsen zoveel mogelijk te beperken, kunt u meewerken aan hergebruik en recycling.

Neem contact op met uw dealer of het dichtstbijzijnde verkooppunt van Mitutoyo voor instructies over het verwijderen van het product.

Afvoer van oude batterijen en accu's (van toepassing in de Europese landen met aparte afvalrecyclingssystemen)

Batterijen en accumulators die zware metalen zoals kwik, lood en cadmium bevatten, kunnen het milieu vervuilen als zij verkeerd worden afgevoerd. Bij verbranding kunnen bepaalde chemische stoffen vrij worden geconcentreerd in de asresten van het verbrandingsproces. Deze kunnen leiden tot gezondheidsrisico's voor mens en dier en schade toebrengen aan het milieu en het algemene.

Overeenkomstig de wettelijke voorschriften, wordt op elke batterij een afval- of recyclingsymbool getykt op de batterij of op de verpakking daarvan. Dit symbool geeft aan dat het wegwerpen van de batterijen als huishoudelijk afval ten strengste is verboden. In plaats daarvan moeten de batterijen worden verwijderd volgens de gescheiden-inzameling- en recyclingregels. Accumuleer markering identificeert het gehalte aan zware metalen (bijv. Cd-cadmium, Hg-kwik, Pb-lood) die zich in de batterij bevinden boven de voorgeschreven niveaus. Endgebruikers zijn wettelijk verplicht zich te houden aan de procedure voor de afvoer van afvalbatterijen. Bij de Mitutoyo-locaties, of de door haar aangestelde distributeurs, zullen containers worden aangeboden voor de kosteloze afvoer van eerder geleverde batterijen.

Elektromagnetische compatibiliteit

Dit product voldoet aan de EMC-richtlijn en de Britse voorschriften voor elektromagnetische compatibiliteit; als het echter elektromagnetische interferentie ontvangt die deze vereisten overtreft, valt dit buiten de garantie en zijn passende maatregelen vereist.

De afbeelding van dit product kan knipperen of tijdelijk verdwijnen als gevolg van elektromagnetische interferentie. Het zal echter langzamer na het normale display doord van interferentie si verwijderd.

CE-markering

EMC-richtlijn: EN IEC 61326-1
 Ongevoelheidstestvoorwaarde: Clausula 6.2, Tabel 2
 Emissiegrenzen: Klasse B
 RoHS-richtlijn: EN IEC 63000

Voorsorgsmaatregelen voor gebruik

- Voordat u het instrument voor de eerste keer gebruikt, installeert u de meegeleverde batterij.
- Verplaats niet het instrument en pas er geen horizontale kracht op toe.
- Sla niet met de steel een slag met een botskracht aan. Laat het niet vallen en oefen er geen bovenwaartse kracht op uit.
- Gebruik een zachte doek gedurende in een vuilvrij, neutraal schoonmaakmiddel om de meetcil schoon te maken.
- Geen organische oplosmiddelen (thinner, benzine etc.) gebruiken. Het kan de meetcil vernemen of beschadigen.
- Als het instrument niet wordt gebruikt gedurende meer dan drie maanden, verwijder de batterij en bewaar het apparaat op juiste wijze. Anders kan er vloeistof uit de batterij lekken die het instrument kan beschadigen.

Raadpleeg de gebruikershandleiding 99MAG036M1 voor meer informatie.
<https://manual.mitutoyo.co.jp/manuals/search>

Comparatore di profondità (Digitale mod. ID-CNX)

▶ **Precauzioni di sicurezza**
 Para garantir la sicurezza d'operatore, utilizzare questo strumento in conformità con le indicazioni e le specifiche fornite in questa manuale d'uso. La mancata osservanza delle istruzioni può compromettere la sicurezza.

▶ **Note sui regolamenti in materia di esportazione**
 Non commettere alcun atto che possa, direttamente o indirettamente, violare qualsiasi legge o regolamento del Giappone, di qualsiasi altro trattato internazionale, relativo all'exportazione o alla reexportazione di merci.

⚠ **AVVERTIMENTO** Indica rischi che potrebbero causare morte o lesioni gravi.

- Tenersi sempre le batterie fuori dalla portata dei bambini, in caso di ingestione, consultare immediatamente un medico.
- Le batterie non devono mai essere cortocircuitate, smontate, deformate o entrare in contatto con calor estremo o fiamme.
- Se il liquido alcalino della batteria entra in contatto con gli occhi, sciacquare accuratamente con acqua pulita e consultare un medico. Se il liquido alcalino della batteria entra in contatto con la pelle, sciacquare accuratamente l'area esposta con acqua pulita.

⚠ **ATTENZIONE** Indica rischi che potrebbero causare lesioni lievi o moderate.

Non tentare mai di ricaricare la batteria principale o di invertire i terminali positivo-negativo durante il montaggio. La manipolazione o il montaggio improprio possono causare l'esplosione della batteria, portate il liquido di ogni lesioni personali o malfunzionamenti.

Smaltimento di apparecchiature elettriche ed elettroniche (applicabile nei paesi europei con sistemi di raccolta differenziata)

Questo simbolo sul prodotto o sul suo imballaggio è basato sulla direttiva REEE (Direttiva sui rifiuti di apparecchiature elettriche ed elettroniche). Indica che questo prodotto non deve essere trattato come rifiuto domestico.

Per ridurre il nostro impatto ambientale e il volume dei rifiuti, si prega di offrire il proprio contributo nel programma di riciclaggio e riciclo.

Per istruzioni su come smaltire il prodotto, contattare il rivenditore o l'ufficio vendite Mitutoyo più vicino.

Smaltimento delle batterie e degli accumulatori esausti (applicabile nei paesi europei con sistemi di raccolta differenziata)

Le batterie e gli accumulatori, contenenti metalli pesanti quali mercurio, piombo e cadmio, possono contaminare l'ambiente se non sono smaltiti in modo appropriato. Quando inceneriti, liberano para o certi prodotti chimici o esteri fin concentrati nel residuo di ceneri risultante dal processo di combustione. Estes podem levar a riscos para a saúde dos seres humanos e animais, a contaminação pode danificar o ambiente geral. De acordo com os requisitos legais, o símbolo com um "Contêiner de lixo com rodas e uma cruz" aplica-se tanto a baterias como a suas embalagens. Este símbolo indica que a eliminação das baterias como resíduos domésticos é estritamente proibida. Em vez disso, as baterias devem ser eliminadas de acordo com regras de recolta seletiva e reciclagem de resíduos. Alguns símbolos identificam o conteúdo de metais pesados (por ex. Cd-cádmio, Hg-mercúrio, Pb-chumbo) de acordo com o conteúdo da bateria, caso os valores estejam acima dos limites prescritos. Os utilizadores finais são obrigados por lei a cumprir com o procedimento de eliminação das baterias usadas. Nas instalações da Mitutoyo, ou nos seus distribuidores autorizados, existem recipientes próprios onde podem ser depositadas, sem custos, as baterias fornecidas pela empresa.

Compatibilità elettromagnetica

Questo prodotto è conforme alla direttiva EMC e alla Normativa sulla Compatibilità Elettromagnetica del Regno Unito; tuttavia, se riceve un'interferenza elettromagnetica che superi questi requisiti, non sarà coperto dalla garanzia e potrebbe essere necessario assumere ulteriori misure.

Il display di questo prodotto potrebbe sfarfallare o scomparire temporaneamente a causa di interferenza elettromagnetica. Tuttavia, tornerà alla visualizzazione normale una volta rimossa l'interferenza.

Compatibilidade elettromagnética (CEM)

Este producto está conforme a la Directiva EMC y a las Normas de Compatibilidad Electromagnética del Reino Unido; por tanto, si recibe interferencia electromagnética que supere estos requisitos, no estará más en garantía y precisará de medidas adecuadas.

A exibição de este ecrã pode tremular ou desaparecer temporaneamente devido a interferência eletromagnética. No entanto, o ecrã voltará a exibição normal assim que a interferência for removida.

Precauzioni per l'uso

- Prima di utilizzare lo strumento per la prima volta, installare la batteria in dotazione.
- Non muovere il pistone rapidamente o applicare forza orizzontale.
- Non pulire lo strumento con thinner, benzene, ecc. Usare un panno morbido e umido con acqua pulita.
- Per pulire lo strumento, utilizzare un panno morbido imbevuto di detergente neutro diluito. Non utilizzare alcun solvente organico (diluente o benzina). Possono deformare o danneggiare il prodotto.
- Il pistone rovinato può causare malfunzionamenti. Pulire con un panno morbido con alcool.
- Se non si utilizza lo strumento per più di tre mesi, rimuovere la batteria e conservarla separatamente. In caso contrario, il liquido potrebbe fuoriuscire dalla batteria e danneggiare lo strumento.

Per maggiori informazioni, far riferimento al Manuale d'uso 99MAG036L1.
<https://manual.mitutoyo.co.jp/manuals/search>

Medidor de Profundidade (Modelo digital ID-CNX)

▶ **Precações de segurança**
 Para garantir a segurança do operador, use este instrumento em conformidade com as instruções e especificações apresentadas no Manual do Usuário. A não conformidade com as instruções pode comprometer a segurança.

▶ **Notas sobre os Regulamentos de Exportação**
 Não cometa qualquer ato que possa, diretamente ou indiretamente, violar qualquer lei ou regulamento do Japão, do seu país ou qualquer outro tratado internacional, relacionado com a exportação ou reexportação de quaisquer mercadorias.

⚠ **ATENÇÃO** Mostra riscos que podem resultar em morte ou ferimentos graves.

- Mantenha sempre as baterias fora do alcance de crianças e, se ingeridas, consulte um médico imediatamente.
- As baterias nunca devem ser sujeitas a curto-circuitos, desmontadas, deformadas ou entrar em contato com calor extremo ou chamas.
- Se o líquido alcalino da bateria entrar em contato com os olhos, lave-os imediatamente com água abundante e consulte um médico. Se o líquido alcalino da pila entrar em contato com a pele, enxague bem a área exposta com água limpa.

⚠ **CUIDADO** Mostra riscos que podem resultar em ferimentos leves ou moderados.

Nunca tente recarregar a bateria primária ou inverter os terminais positivos-negativos durante a montagem. O manuseio ou a montagem inadequada da bateria podem causar a explosão da bateria, causar vazamento da bateria e/ou ferimentos graves ou avaria.

Eliminação de equipamentos elétricos e eletrônicos antigos (aplicável nos países europeus com sistemas de coleta seletiva)

Este símbolo no produto ou na sua embalagem baseia-se na Diretiva REEE (Diretiva sobre resíduos de equipamentos elétricos e eletrônicos). Indica que este produto não deve ser tratado como lixo doméstico. Para reduzir o impacto ambiental e a minimizar o volume de resíduos, por favor coopere na reciclagem e no reciclagem. Entre em contato com o revendedor, ou com o escritório de vendas Mitutoyo mais próximo, para obter instruções sobre como eliminar o produto.

Eliminação de baterias ou acumuladores usados (aplicável nos países europeus com sistemas de coleta seletiva)

Baterias e acumuladores que contêm metais pesados como mercúrio, chumbo e cádmio podem contaminar o ambiente, se

