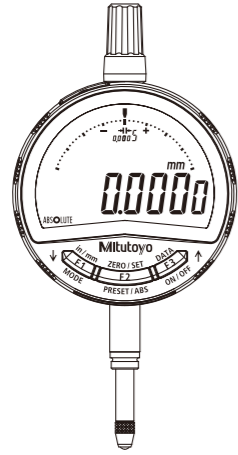


Model

- ID-C0512NX ID-C0512CNXB
ID-C0512MNX ID-C0512MNXB
ID-C0512ENX ID-C0512ENXB
ID-C0512CNX ID-C0512CNXB
ID-C0512CMNX ID-C0512CMNXB
ID-C0512CENX ID-C0512CENXB
ID-C1012NX ID-C1012CNXB
ID-C1012MNX ID-C1012MNXB
ID-C1012ENX ID-C1012ENXB
ID-C1012CNX ID-C1012CNXB
ID-C1012CMNX ID-C1012CMNXB
ID-C1012CENX ID-C1012CENXB



- 1 Mounting
2 De batterij plaatsen / vervangen
3 Ström PÅ/V
4 Wisselen tussen in/mm
5 Wisselen tussen ABS/INC
6 Nulpunt instellen
7 Voorinstellen
8 Weergave vasthouden / Gegevensuitvoer
9 Piek vasthouden
10 Parameters instellen
10-1 Meetmethode
10-2 Eenheid (in/mm)
10-3 Telrichting
10-4 Resolutie
10-5 Tolerantie
10-6 Calculador
10-7 Indicatie van analoge balk
10-8 Toets-toewijzing
10-9 Functievergrendeling
10-10 Overige

基本操作

- 1 取り付け
2 電池のセット・交換
3 電源 ON/OFF
4 単位 (in/mm) 切り替え (輸出モデルのみ)
5 ABS/INC 切り替え
6 ゼロセット
7 プリセット
8 表示値ホールド/データ出力
9 ピーク検出
10 パラメーター設定
10-1 測定モード
10-2 単位系
10-3 カウント方向
10-4 最小表示量
10-5 公差判定表示
10-6 演算機能
10-7 アナログバー表示
10-8 スイッチ機能
10-9 ファンクションロック
10-10 その他機能

Basic Operation

- 1 Mounting
2 Installing and Replacing the Battery
3 Power On/Off
4 Switching in/mm (export model only)
5 Switching ABS/INC
6 Zero-setting
7 Pre-setting
8 Holding display/Data output
9 Peak holding
10 Parameter setting
10-1 Measurement mode
10-2 Unit (in/mm)
10-3 Count direction
10-4 Resolution
10-5 Tolerance
10-6 Calculation
10-7 Analog-bar indication
10-8 Key allocation
10-9 Function lock
10-10 Others

Grundlegende Bedienoperationen

- 1 Montage
2 Batterie installieren und austauschen
3 Ein-/Aussschalten
4 Zwischen in/mm umschalten (nur Exportmodell)
5 Zwischen ABS/INC umschalten
6 Nullstellung
7 Voreinstellung
8 Anzeige halten/Daten ausgeben
9 Spitzenwert halten
10 Parameter einstellen
10-1 Messmodus
10-2 Einheit (in/mm)
10-3 Zählrichtung
10-4 Ziffernschrittweite
10-5 Toleranz
10-6 Berechnung
10-7 Analoge Balkenanzeige
10-8 Tastenzuordnung
10-9 Funktionssperre
10-10 Sonstiges

Opérations de base

- 1 Installation
2 Installation et remplacement de la pile
3 Marche / Arrêt de l'appareil
4 Sélection de l'unité de mesure (modèles exportés uniquement)
5 Sélection type de mesure ABS / INC
6 Définition de l'origine
7 Valeurs prédéfinies
8 Maintien de la valeur affichée / Transmission des données
9 Maintien de la valeur de pic
10 Paramétrage
10-1 Mode mesure
10-2 Unité de mesure (pouce / mm)
10-3 Sens de comptage
10-4 Résolution
10-5 Tolérance
10-6 Calcul
10-7 Indicateur analogique à barres
10-8 Affectation des touches
10-9 Verrouillage des fonctions
10-10 Autres

Principi di funzionamento

- 1 Montaggio
2 Installazione e sostituzione della batteria
3 Accensione/Spegnimento
4 Commutazione in/mm (solo modello esportazione)
5 Commutazione ABS/INC
6 Azzeramento
7 Preimpostazione
8 Mantenimento del valore sul display/Uscita dati
9 Retenimento dei picos
10 Impostazione dei parametri
10-1 Modalità di misurazione
10-2 Unità (in/mm)
10-3 Direzione di conteggio
10-4 Risoluzione
10-5 Tolleranza
10-6 Funz. di calcolo
10-7 Indicazione della barra analogica
10-8 Assegnazione tasto
10-9 Blocco funzione
10-10 Altro

Operación básica

- 1 Método de instalación
2 Instalación y sustitución de la pila
3 Encender y apagar
4 Alternar entre pulg. y mm (solo modelo para exportación)
5 Alternar entre ABS e INC
6 Ajuste del cero
7 Ajuste previo
8 Indicación de retención/Salida de datos
9 Retención de picos
10 Ajuste de parámetros
10-1 Modo de medición
10-2 Unidad (pulg./mm)
10-3 Dirección de conteo
10-4 Resolución
10-5 Tolerancia
10-6 Calculador
10-7 Indicación de barras analógicas
10-8 Asignación de tecla
10-9 Función de bloqueo
10-10 Otros

Basisbediening

- 1 Montage
2 De batterij plaatsen en vervangen
3 Inschakelen/uitschakelen
4 Wisselen tussen in/mm (alleen model met uitvoer)
5 Wisselen tussen ABS/INC
6 Nulpunt instellen
7 Voorinstellen
8 Weergave vasthouden/ Gegevensuitvoer
9 Piek vasthouden
10 Parameters instellen
10-1 Meetmethode
10-2 Eenheid (in/mm)
10-3 Telrichting
10-4 Resolutie
10-5 Tolerantie
10-6 Berekening
10-7 Indicatie analoge balk
10-8 Toets-toewijzing
10-9 Functievergrendeling
10-10 Overige

Grundläggande användning

- 1 Montering
2 Montering och byte av batteri
3 Ström På/V
4 Växling tum/mm (endast exportmodell)
5 Växling ABS/INC
6 Nollställning
7 Förval
8 Hålla kvar visning/ datautmatning
9 Hålla kvar topp
10 Parameterinställning
10-1 Mätäge
10-2 Enhet (tum/mm)
10-3 Räkneriktning
10-4 Upplösning
10-5 Tolerans
10-6 Beräkning
10-7 Analog stapelindikering
10-8 Allokering av knappar
10-9 Funktionslås
10-10 Andra

Operação básica

- 1 Montagem
2 Instalação e Substituição da Bateria
3 Ligar/Desligar
4 Alternar entre polegadas/mm (apenas modelo de exportação)
5 Alternar entre ABS/INC
6 Definição do zero
7 Predefinição
8 Visor de retenção/Saída de dados
9 Retenção do pico
10 Configuração de parâmetro
10-1 Modo de medição
10-2 Unidade (pol/mm)
10-3 Sentido da contagem
10-4 Resolução
10-5 Tolerância
10-6 Calculador
10-7 Barra de indicação analógica
10-8 Atribuição de teclas
10-9 Bloqueio de funções
10-10 Outros

Podstawowe działania

- 1 Sposób
2 Wkładanie i wymiana baterii
3 Włączanie i wyłączenie zasilania
4 Wybór jednostek cale/mm (tylko model eksportowy)
5 Wybór metody pomiaru ABS/INC
6 Zerowanie
7 Ustawianie wartości wstępnej Preset
8 Wstrzymanie wyświetlanej wartości/Eksport danych
9 Wstrzymanie wartości szczytowej
10 Ustawianie parametrów
10-1 Tryb pomiaru
10-2 Jednostka (cale/mm)
10-3 Kierunek zliczania
10-4 Rozdzielczość
10-5 Tolerancja
10-6 Obliczanie
10-7 Wskazanie podziałki analogowej
10-8 Funkcje przycisków
10-9 Funkcja blokady ustawień
10-10 Inne

Temel İşlem

- 1 Montaj
2 Pili Yerleştirme ve Değiştirme
3 Güç Açık/Kapalı
4 in/mm değişikliği (sadece ihracat modeli)
5 ABS/INC Anahtarlaması
6 Sıfır ayarı
7 On Ayarın Yapılması
8 Tutma ekranı/Veri çıkışı
9 Tepe noktasi tutma
10 Parametre ayarı
10-1 Ölçüm modu
10-2 Birim (in/mm)
10-3 Smér çitání
10-4 Rozlišení
10-5 Tolerans
10-6 Hesaplama
10-7 Analog çubuk göstergesi
10-8 Tuş atama
10-9 İşlev kilidi
10-10 Diğer

Základní operace

- 1 Způsob
2 Vložení a výměna baterie
3 Zapnutí a vypnutí
4 Přepnutí jednotek palce/mm (pouze u exportních modelů)
5 Přepnutí ABS/INC
6 Vynulování
7 Přednastavení
8 Zachycení zobrazené hodnoty/Výstup dat
9 Zachycení špičky
10 Nastavení parametru
10-1 Režim měření
10-2 Jednotky (palec/mm)
10-3 Směr čítání
10-4 Rozlišení
10-5 Tolerance
10-6 Kalkulátor
10-7 Analogová stupnice
10-8 Přifazení tlačítek
10-9 Zámek funkcí
10-10 Ostatní

Основные операции

- 1 Метод
2 Установка и замена батареи
3 Включение/выключение питания
4 Переключение между дюйм/мм (in/mm) (только для экспортной модели)
5 Переключение ABS/INC
6 Установка нуля
7 Предварительная установка
8 Сохранение отображаемого значения / Вывод данных
9 Удержание пикового значения
10 Настройка параметра
10-1 Режим измерения
10-2 Единица измерения (дюйм/мм)
10-3 Направление подсчета
10-4 Разрешение
10-5 Допуск
10-6 Вычисление
10-7 Индикация с помощью аналоговой шкалы
10-8 Назначение кнопок
10-9 Функция блокировки
10-10 Прочие элементы

기본 조작

- 1 장착
2 배터리 장착 및 교체
3 전원 ON/OFF
4 in/mm 전환 (수출 모델만 해당)
5 ABS/INC 전환
6 영점 설정
7 프리셋
8 표시값 홀드/데이터 출력
9 피크 홀드
10 파라미터 설정
10-1 측정 모드
10-2 단위 (in/mm)
10-3 카운트 방향
10-4 분해능
10-5 공차 판정 표시
10-6 계산 가능
10-7 아날로그 바 표시
10-8 버튼 할당
10-9 기능 잠금
10-10 기타 가능

基本操作

- 1 安装
2 安装与更换电池
3 电源ON/OFF
4 切换in/mm (仅限于出口型号)
5 切换ABS/INC
6 调零
7 预设
8 保持显示/数据输出
9 保持峰值
10 参数设置
10-1 测量模式
10-2 单位 (in/mm)
10-3 计数方向
10-4 分辨率
10-5 公差
10-6 计算
10-7 模拟刻度指示
10-8 按键配置
10-9 功能锁定
10-10 其他

การดำเนินงาน

- 1 การติดตั้ง
2 การใส่และเปลี่ยนแบตเตอรี่
3 การเปิด/ปิดเครื่อง
4 การเปลี่ยนหน่วยวัด (รุ่นส่งออกเท่านั้น)
5 การเปลี่ยนระบบ ABS/INC
6 การตั้งศูนย์
7 การตั้งค่าล่วงหน้า
8 การกดปุ่มการแสดงผล
9 การกดปุ่มสูงสุด
10 การตั้งค่าพารามิเตอร์
10-1 โหมดการวัด
10-2 หน่วย (นิ้ว/มม.)
10-3 ทิศทางการนับ
10-4 ความละเอียด
10-5 ค่าพิสัยความถี่
10-6 ฟังก์ชันการคำนวณ
10-7 ฟังก์ชันการแสดงผลแบบแอนะล็อก
10-8 ฟังก์ชันการตั้งค่าปุ่ม
10-9 ฟังก์ชันการล็อกการทำงาน
10-10 อื่นๆ

Operasi Asas

- 1 Pelekan
2 Memasang dan Mengganti Baterai
3 Kuasa On/Off
4 Menukar inci/mm (model eksport sahaja)
5 Menukar ABS/INC
6 Tetapan sifar
7 Pratatapan
8 Menahan paparan/Output data
9 Penahanan puncak
10 Tetapan parameter
10-1 Mod pengukuran
10-2 Unit (inci/mm)
10-3 Arah kiraan
10-4 Resolusi
10-5 Toleransi
10-6 Pengiraan
10-7 Petunjuk bar analog
10-8 Agihan kekunci
10-9 Kunci fungsi
10-10 Lain-lain

基本操作

- 1 安裝
2 安裝與更換電池
3 電源On/Off
4 in/mm切换 (僅適用於輸出型)
5 ABS/INC切换
6 零點設定
7 預設
8 保留顯示/資料輸出
9 保留峰值
10 參數設定
10-1 量測模式
10-2 單位 (in/mm)
10-3 計數方向
10-4 解析度
10-5 公差
10-6 計算
10-7 模擬刻度指示
10-8 按鍵配置
10-9 機能鎖定
10-10 其他

Thao tác cơ bản

- 1 Lắp
2 Lắp pin và thay pin
3 Bật/Tắt nguồn
4 Chuyển đổi in/mm (chỉ dành cho mẫu xuất khẩu)
5 Chuyển đổi ABS/INC
6 Cài đặt về 0
7 Đặt trước
8 Giữ màn hình hiển thị/Xuất dữ liệu đo
9 Giữ ở giá trị cao nhất
10 Cài đặt thông số
10-1 Chế độ đo lường
10-2 Đơn vị (in/mm)
10-3 Hướng đếm
10-4 Độ phân giải
10-5 Dung sai
10-6 Tính toán
10-7 Chỉ báo analog
10-8 Phân bổ khóa
10-9 Khóa chức năng
10-10 Thao tác khác

Pengoperasian Dasar

- 1 Memasang
2 Memasang dan Mengganti Baterai
3 Menghidupkan/Mematikan
4 Mengubah in/mm (khusus model ekspor)
5 Mengubah ABS/INC
6 Mereset
7 Menggunakan program
8 Menahan tampilan/Output data
9 Menahan nilai puncak
10 Pengaturan parameter
10-1 Mode pengukuran
10-2 Satuan (in/mm)
10-3 Arah penghitungan
10-4 Resolusi
10-5 Toleransi
10-6 Kalkulasi
10-7 Indikasi bilah analog
10-8 Alokasi tombol
10-9 Penguncian fungsi
10-10 Lain-lain

Diagram showing steps 1-4 for mounting and battery replacement. Includes images of the indicator being mounted on a block and the battery cover being opened and replaced with a CR2032 battery.

Diagram showing steps 3-6 for power and unit settings. Includes images of the indicator displaying '0.0000' and '8.1240', and the user pressing buttons to switch between ABS and INC modes and units.

Diagram showing step 7 for parameter settings. Includes a sequence of images showing the user pressing buttons to set measurement mode, unit, count direction, resolution, tolerance, and calculation mode.

QR code and list of manual languages: 99MAH056 2 J ユーザーズマニュアル S Användarmanual TR Kullanım Kılavuzu C 操作手冊
A User's Manual N Gebruikershandleiding CZ Návod k obsluze VI Hướng dẫn sử dụng
D Bedienungsanleitung E Manual de usuario R Руководство пользователя ID Panduan Pengguna
F Manuel d'utilisation P Manual do usuário G 用户手册 MS Buku Panduan Pengguna
L Manuale d'uso PL Instrukcja obsługi K 사용자 매뉴얼 T คู่มือการใช้งาน

https://manual.mitutoyo.co.jp/manuals/search

