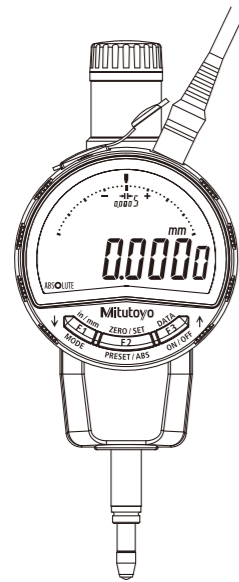


Model

- ID-F0512NX
ID-F0512NXB
ID-F0512ENX
ID-F0512ENXB
ID-F0525NX
ID-F0525ENX
ID-F0550NX
ID-F0550ENX
ID-F0550HNX
ID-F0550HENX



- 1 ON/OFF
2 ABS/INC
3 mm/inch
4 HOLD
5 MODE
6 Param
7 MODE
8 Param
9 MODE
10 Param
10-1 MODE
10-2 Param
10-3 MODE
10-4 Param
10-5 MODE
10-6 Param
10-7 MODE
10-8 Param
10-9 MODE
10-10 Param

基本操作

- 1 取り付け
2 ACアダプターの接続
3 電源 ON/OFF
4 単位 (in/mm) 切り替え (輸出モデルのみ)
5 ABS/INC 切り替え
6 ゼロセット
7 プリセット
8 表示値ホールド/データ出力ピーク検出
9 バラメーター設定
10-1 測定モード
10-2 単位系
10-3 カウント方向
10-4 最小表示量
10-5 公差判定表示
10-6 演算機能
10-7 アナログバー表示
10-8 スイッチ機能
10-9 ファンクションロック
10-10 その他機能



Basic Operation

- 1 Mounting
2 Connecting the AC Adapter
3 Power On/Off
4 Switching in/mm (export model only)
5 Switching ABS/INC
6 Zero-setting
7 Presetting
8 Holding display/Data output Peak holding
9 Parameter setting
10-1 Measurement mode
10-2 Unit (in/mm)
10-3 Count direction
10-4 Resolution
10-5 Tolerance
10-6 Calculation
10-7 Analog-bar indication
10-8 Key allocation
10-9 Function lock
10-10 Others



Grundlegende Bedienoperationen

- 1 Montage
2 Anschließen des AC-Netzadapters
3 Ein-/Ausschalten
4 Zwischen in/mm umschalten (nur Exportmodell)
5 Zwischen ABS/INC umschalten
6 Nullstellung
7 Voreinstellung
8 Anzeige halten/Daten ausgeben
9 Spitzenwert halten
10 Parameter einstellen
10-1 Messmodus
10-2 Einheit (in/mm)
10-3 Zählrichtung
10-4 Ziffernschrittweite
10-5 Toleranz
10-6 Berechnung
10-7 Analoge Balkenanzeige
10-8 Tastenzuordnung
10-9 Funktionssperre
10-10 Sonstiges



Opérations de base

- 1 Installation
2 Branchement de l'adaptateur secteur
3 Marche / Arrêt de l'appareil
4 Sélection de l'unité de mesure (modèles exportés uniquement)
5 Sélection type de mesure ABS / INC
6 Définition de l'origine
7 Valeurs prédéfinies
8 Maintien de la valeur affichée / Transmission des données
9 Maintien de la valeur de pic
10 Paramétrage
10-1 Mode mesure
10-2 Unité de mesure (pouce / mm)
10-3 Sens de comptage
10-4 Résolution
10-5 Tolérance
10-6 Calcul
10-7 Indicateur analogique à barres
10-8 Affectation des touches
10-9 Verrouillage des fonctions
10-10 Autres



Principi di funzionamento

- 1 Montaggio
2 Collegamento dell'adattatore CA
3 Accensione/Spegnimento
4 Commutazione in/mm (solo modello esportazione)
5 Commutazione ABS/INC
6 Azzeramento
7 Preimpostazione
8 Mantenimento del valore sul display/Uscita dati
9 Retenimento dei picchi
10 Impostazione dei parametri
10-1 Modalità di misurazione
10-2 Unità (in/mm)
10-3 Direzione di conteggio
10-4 Risoluzione
10-5 Tolleranza
10-6 Funz. di calcolo
10-7 Indicazione della barra analogica
10-8 Assegnazione tasto
10-9 Blocco funzione
10-10 Altro



Operación básica

- 1 Método de instalación
2 Conexión del adaptador CA
3 Encender y apagar
4 Alternar entre pulg. y mm (solo modelo para exportación)
5 Alternar entre ABS e INC
6 Ajuste del cero
7 Ajuste previo
8 Indicación de retención/Salida de datos
9 Retención de picos
10 Ajuste de parámetros
10-1 Modo de medición
10-2 Unidad (pulg./mm)
10-3 Dirección de conteo
10-4 Resolución
10-5 Tolerancia
10-6 Calculador
10-7 Indicación de barras analógicas
10-8 Asignación de tecla
10-9 Función de bloqueo
10-10 Otros



Basisbediening

- 1 Montage
2 De netadapter aansluiten
3 Inschakelen/uitschakelen
4 Wisselen tussen in/mm (alleen model met uitvoer)
5 Wisselen tussen ABS/INC
6 Nulpunt instellen
7 Voorinstellen
8 Weergave vasthouden/Gegevensuitvoer
9 Piek vasthouden
10 Parameters instellen
10-1 Meetmethode
10-2 Eenheid (in/mm)
10-3 Telrichting
10-4 Resolutie
10-5 Tolerantie
10-6 Berekening
10-7 Indicatie analoge balk
10-8 Toets-toewijzing
10-9 Functievergrendeling
10-10 Overige



Grundläggande användning

- 1 Montering
2 Anslutning av AC-adaptren
3 Ström På/Av
4 Växling tum/mm (endast exportmodell)
5 Växling ABS/INC
6 Nullställning
7 Förval
8 Hålla kvar visning/datautmatning
9 Hålla kvar topp
10 Parameterinställning
10-1 Mätäge
10-2 Enhet (tum/mm)
10-3 Räkneriktning
10-4 Upplösning
10-5 Tolerans
10-6 Beräkning
10-7 Analog stapelindikering
10-8 Allokering av knappar
10-9 Funktionslås
10-10 Andra



Operação básica

- 1 Montagem
2 Ligar o adaptador de CA
3 Ligar/Desligar
4 Alternar entre polegadas/mm (apenas modelo de exportação)
5 Alternar entre ABS/INC
6 Definição do zero
7 Predefinição
8 Visor de retenção/Saída de dados
9 Retenção do pico
10 Configuração de parâmetro
10-1 Modo de medição
10-2 Unidade (pol/mm)
10-3 Sentido da contagem
10-4 Resolução
10-5 Tolerância
10-6 Calculador
10-7 Barra de indicação analógica
10-8 Atribuição de teclas
10-9 Bloqueio de funções
10-10 Outros



Podstawowe działania

- 1 Sposób
2 Podłączenie zasilacza sieciowego
3 Włączanie i wyłączanie zasilania
4 Wybór jednostek cale/mm (tylko model eksportowy)
5 Wybór metody pomiaru ABS/INC
6 Zerowanie
7 Ustawianie wartości wstępnej Preset
8 Wstrzymanie wyświetlanej wartości/Eksport danych
9 Wstrzymanie wartości szczytowej
10 Ustawianie parametrów
10-1 Tryb pomiaru
10-2 Jednostka (cale/mm)
10-3 Kierunek zliczania
10-4 Rozdzielczość
10-5 Tolerancja
10-6 Obliczanie
10-7 Wskazanie podziałki analogowej
10-8 Funkcje przycisków
10-9 Funkcja blokady ustawień
10-10 Inne



Temel işlem

- 1 Montaj
2 AC Adaptörünün Bağlanması
3 Güç Açık/Kapalı
4 in/mm değişikliği (sadece ihracat modeli)
5 ABS/INC Anahtarlaması
6 Sifir ayarı
7 On Ayarın Yapılması
8 Tutma ekranı/Veri çıkışı
9 Tepe noktası tutma
10 Parametre ayarı
10-1 Ölçüm modu
10-2 Birim (in/mm)
10-3 Sayım yönü
10-4 Çözünürlük
10-5 Tolerans
10-6 Hesaplama
10-7 Analog çubuk göstergesi
10-8 Tuş atama
10-9 İşlev kilidi
10-10 Diğer



Základní operace

- 1 Způsob
2 Připojení síťového adaptéru
3 Zapnutí a vypnutí
4 Přepnutí jednotek palce/mm (pouze u exportních modelů)
5 Přepnutí ABS/INC
6 Vynulování
7 Přednastavení
8 Zachycení zobrazené hodnoty/Výstup dat
9 Zachycení špičky
10 Nastavení parametru
10-1 Režim měření
10-2 Jednotky (palec/mm)
10-3 Směr čítání
10-4 Rozlišení
10-5 Tolerance
10-6 Kalkulátor
10-7 Analogová stupnice
10-8 Přifazení tlačítek
10-9 Zámek funkcí
10-10 Ostatní



Основные операции

- 1 Метод
2 Подключение блока питания переменного тока
3 Включение/выключение питания
4 Переключение между дюйм/мм (in/mm) (только для экспортной модели)
5 Переключение ABS/INC
6 Установка нуля
7 Предварительная установка
8 Сохранение отображаемого значения / Вывод данных
9 Удержание пикового значения
10 Настройка параметра
10-1 Режим измерения
10-2 Единица измерения (дюйм/мм)
10-3 Направление подсчета
10-4 Разрешение
10-5 Допуск
10-6 Вычисление
10-7 Индикация с помощью аналоговой шкалы
10-8 Назначение кнопок
10-9 Функция блокировки
10-10 Прочие элементы



기본 조작

- 1 장착
2 AC 어댑터 연결
3 전원 ON/OFF
4 in/mm 전환 (수출 모델만 해당)
5 ABS/INC 전환
6 영점 설정
7 프리셋
8 표시값 홀드/데이터 출력
9 피크 홀드
10 파라미터 설정
10-1 측정 모드
10-2 단위 (in/mm)
10-3 카운트 방향
10-4 분해능
10-5 공차 판정 표시
10-6 계산 가능
10-7 아날로그 바 표시
10-8 버튼 할당
10-9 기능 잠금
10-10 기타 가능



基本操作

- 1 安装
2 连接AC适配器
3 电源ON/OFF
4 切换in/mm (仅限于出口型号)
5 切换ABS/INC
6 调零
7 预设
8 保持显示/数据输出
9 保持峰值
10 参数设置
10-1 测量模式
10-2 单位 (in/mm)
10-3 计数方向
10-4 分辨率
10-5 公差
10-6 计算
10-7 模拟刻度指示
10-8 按键配置
10-9 功能锁定
10-10 其他



การดำเนินงาน

- 1 การติดตั้ง
2 การต่ออะแดปเตอร์ AC
3 การเปิด/ปิดเครื่อง
4 การเปลี่ยนหน่วยวัด (รุ่นส่งออกเท่านั้น)
5 การเปลี่ยนระบบ ABS/INC
6 การตั้งศูนย์
7 การตั้งค่าล่วงหน้า
8 การคงค่าการแสดงผล
9 การคงค่าสูงสุด
10 การตั้งค่าพารามิเตอร์
10-1 โหมดการวัด
10-2 หน่วย (นิ้ว/มม.)
10-3 ทิศทางการนับ
10-4 ความละเอียด
10-5 ค่าพิสัยความถี่
10-6 ฟังก์ชันการคำนวณ
10-7 ฟังก์ชันการแสดงผลอนาล็อก
10-8 ฟังก์ชันการตั้งค่าปุ่ม
10-9 ฟังก์ชันล็อกการทำงาน
10-10 อื่นๆ



Operasi Asas

- 1 Pelekapan
2 Menyambung Penyesuai AC
3 Kuasa On/Off
4 Menukar inci/mm (model eksport sahaja)
5 Menukar ABS/INC
6 Tetapan sifar
7 Pralatapan
8 Menahan paparan/Output data
9 Penahanan puncak
10 Tetapan parameter
10-1 Mod pengukuran
10-2 Unit (inci/mm)
10-3 Arah kiraan
10-4 Resolusi
10-5 Toleransi
10-6 Pengiraan
10-7 Petunjuk bar analog
10-8 Agihan kekunci
10-9 Kunci fungsi
10-10 Lain-lain



基本操作

- 1 安裝
2 連接AC轉接器
3 電源On/Off
4 in/mm切換 (僅適用於輸出型)
5 ABS/INC切換
6 零點設定
7 預設
8 保留顯示/資料輸出
9 保留峰值
10 參數設定
10-1 量測模式
10-2 單位 (in/mm)
10-3 計數方向
10-4 解析度
10-5 公差
10-6 計算
10-7 模擬刻度指示
10-8 按鍵配置
10-9 機能鎖定
10-10 其他



Thao tác cơ bản

- 1 Lắp
2 Cắm bộ đổi nguồn AC
3 Bật/Tắt nguồn
4 Chuyển đổi in/mm (chỉ dành cho mẫu xuất khẩu)
5 Chuyển đổi ABS/INC
6 Cài đặt về 0
7 Đặt trước
8 Giữ màn hình hiển thị/Xuất dữ liệu
9 Giữ ở giá trị cao nhất
10 Cài đặt thông số
10-1 Chế độ đo lường
10-2 Đơn vị (in/mm)
10-3 Hướng đếm
10-4 Độ phân giải
10-5 Dung sai
10-6 Tính toán
10-7 Chỉ báo analog
10-8 Phân bổ khóa
10-9 Khóa chức năng
10-10 Thao tác khác

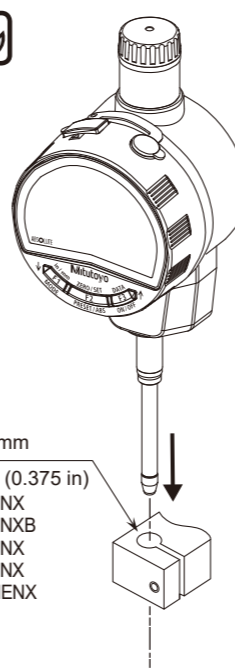


Pengoperasian Dasar

- 1 Memasang
2 Menghubungkan Adaptor AC
3 Menghidupkan/Mematikan
4 Mengubah in/mm (khusus model ekspor)
5 Mengubah ABS/INC
6 Mereset
7 Mengguncakan program
8 Menahan tampilan/Output data
9 Menahan nilai puncak
10 Pengaturan parameter
10-1 Mode pengukuran
10-2 Satuan (in/mm)
10-3 Arah penghitungan
10-4 Resolusi
10-5 Toleransi
10-6 Kalkulasi
10-7 Indikasi bilah analog
10-8 Alokasi tombol
10-9 Penguncian fungsi
10-10 Lain-lain

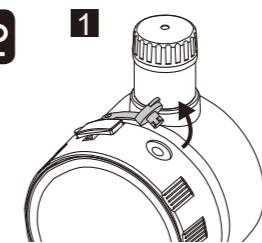


1

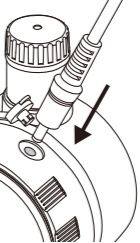


ø8\*+0.02/-0.005 mm
\*ø9.52 mm (0.375 in)
ID-F0512ENX
ID-F0512ENXB
ID-F0525ENX
ID-F0550ENX
ID-F0550HENX

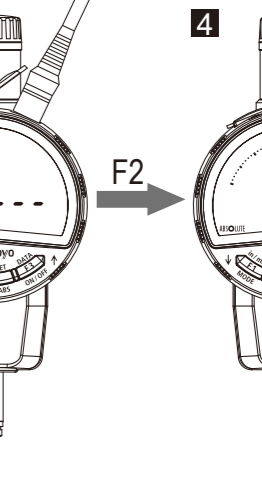
2



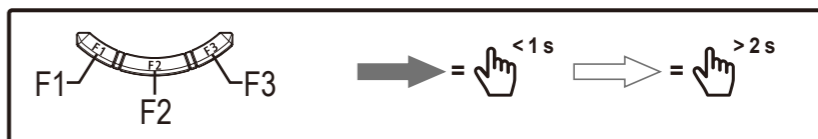
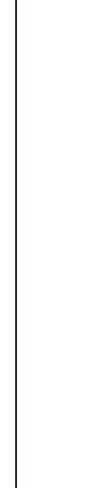
1



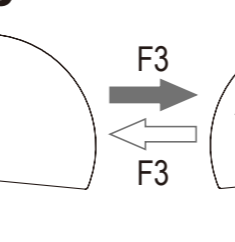
3



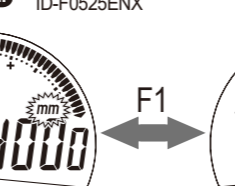
4



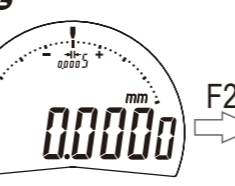
3



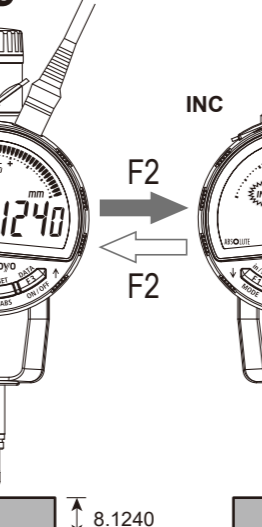
4



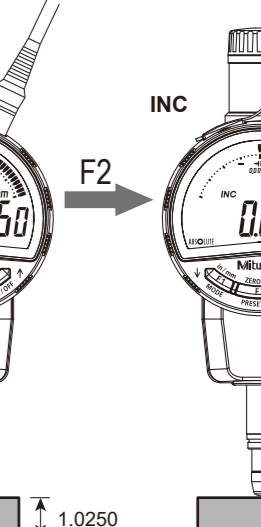
7



5



6



6





