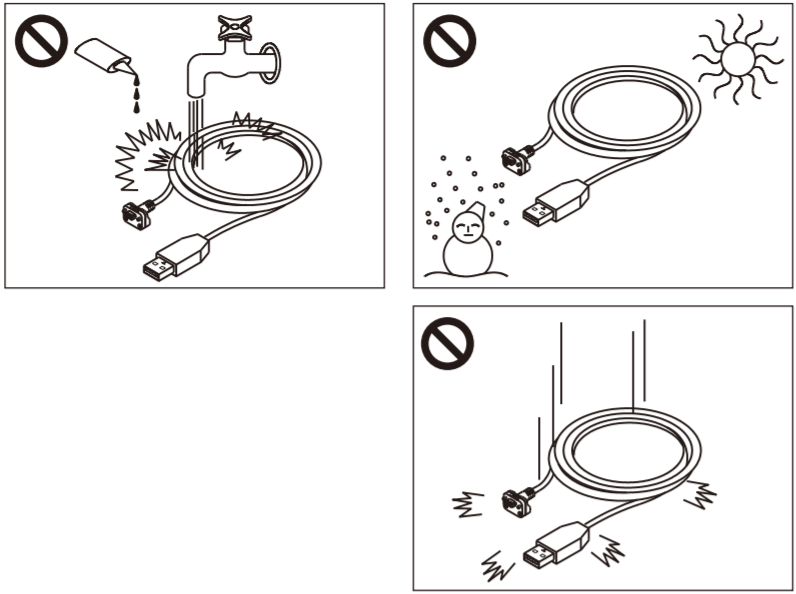
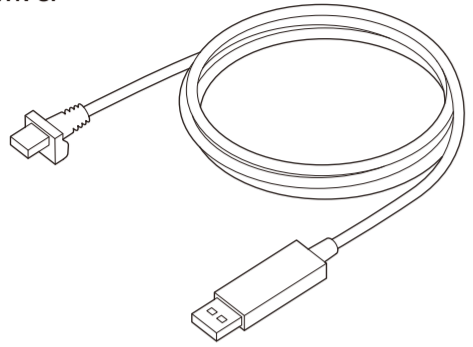


# No. 99MAM032M1 USBインプットツールダイレクト ユーザーズマニュアル

Model  
USB-ITN-A  
USB-ITN-B  
USB-ITN-C  
USB-ITN-D  
USB-ITN-E  
USB-ITN-F  
USB-ITN-G  
USB-ITN-H  
USB-ITN-SF



## USBインプットツールダイレクト

**安全に関するご注意**  
► 本製品の安全に当たっては、記載の仕様・機能・使用上の注意に従ってご使用ください。それ以外のご使用になりますと安全性を損なうおそれがあります。

**海外移転に関するご注意**  
本製品は「外国為替及び外国貿易法」の規制対象品です。海外移転の場合は、事前に弊社にご相談ください。

**分別処理を行っている欧州諸国で電気・電子機器の廃棄をする際の注意**  
商品または包装に記載されたこのシンボルマークは、欧州諸国でこの商品を廃棄する時に一般家庭ゴミと一緒に捨てるようにするためのものです。WEEE (廃電気電子機器) を土壌に埋め立てる量を減らし環境への影響を低減するために、商品の再利活用とリサイクルにご協力ください。処理方法に関するより詳しい内容は、お近くのお買い上げになった小売店や代理店にお問合せください。

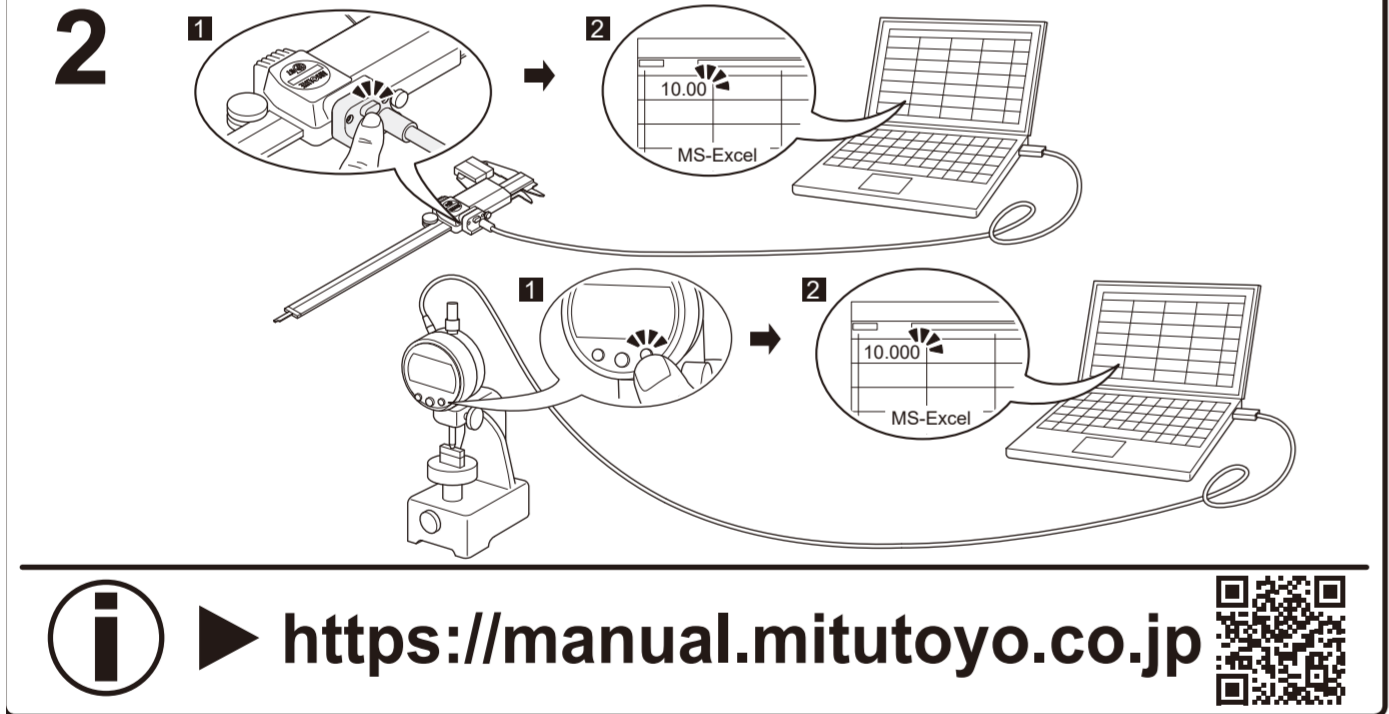
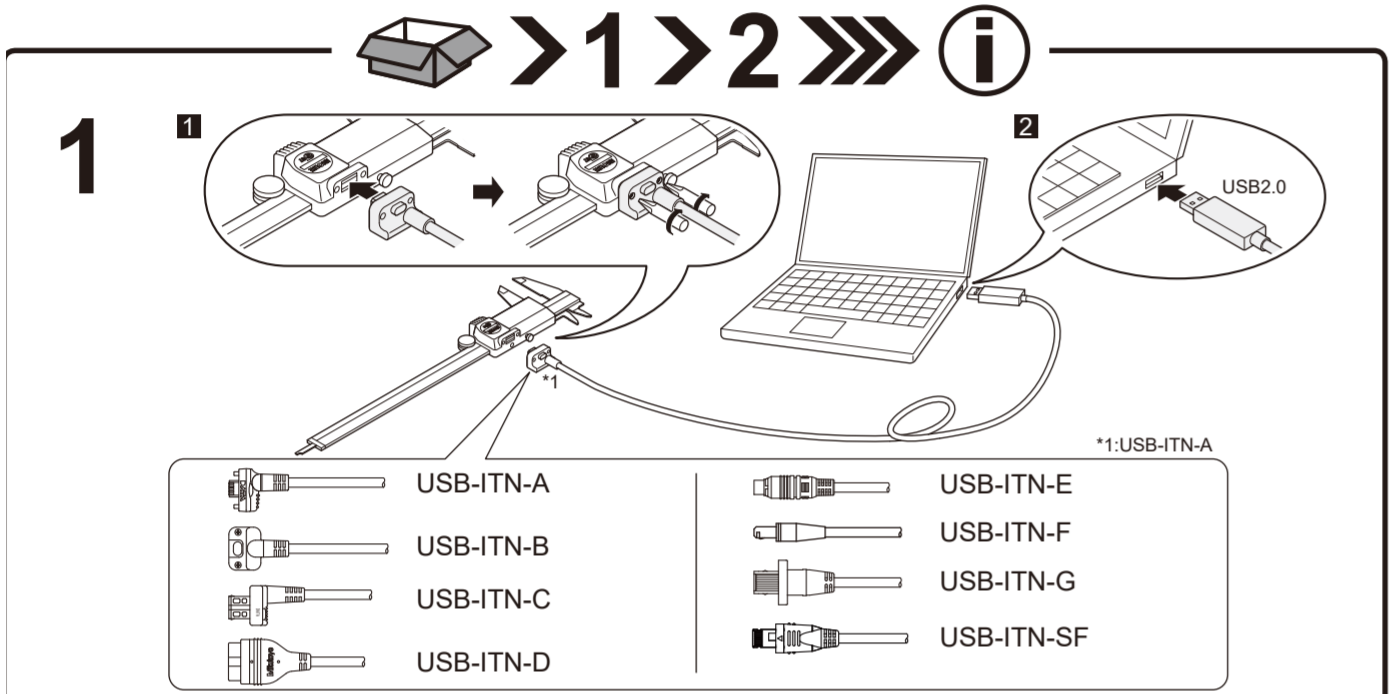
**電磁両立性について**  
本商品は、EMC指令および英国電磁両立性規制に適合していますが、この要求を超える電磁妨害を受けられた場合は保証外となり、適切な対策が必要となります。

EMC指令 / 電磁両立性規制: EN IEC 61326-1  
Immunity test requirement: Clause 6.2 Table 2  
Emission limit: Class B  
RoHS指令 / 電気電子機器における特定有害物質の制限規制: EN IEC 63000

本製品は、静電気による電磁妨害により、一時的に表示がちらついたり、消える場合がありますが、外部電源解消後は正常に復帰します。  
外部電源の機種は、交流または直流電源ラインへの電磁妨害により、正常な測定結果が得られない場合があります。  
その場合は、電源ラインの周囲を確認し、再度測定を行ってください。  
外部電源の機種は、供給電源に電圧低下が生じた場合、自動的にOFFとなりますが、電圧復帰後は本機も正常に復帰します。

**使用上の注意**  
• USB-ITN-A/B/Gを測定機器に接続する際は、必ずねじを締め付けてください。ねじを締め付けないと、防水性を保てず不具合を生じます。USB-ITN-Gの場合、ねじは、測定機器に付属しているねじを使用してください。おしりの取り付け・取り外しは、測定機器に付属するドライバー（もしくは市販のマイクロドライバー）を使用し、5~8 N・cm程度のトルクで締め付けてください。接続方法の詳細については、各測定機器の取扱説明書をご参照ください。  
• その他の注意事項を含めた詳しい説明は、<https://manual.mitutoyo.co.jp>に掲載の取扱説明書(PDFファイル)をご参照ください。

**いつでも見られるように本書を大切に保管ください。**  
詳しい説明は、<https://manual.mitutoyo.co.jp>をご覧ください。



**Mitutoyo 保証書**  
Mitutoyo Corporation  
20-1 Sakado 1-Chome, Takatsu-ku, Kanagawa-shi, Kanagawa, 213-8533, Japan  
**ONE YEAR WARRANTY**  
Product Name: Code No.:  
Serial No.: Date Purchased:  
Mitutoyo Corporation conducts an own Quality Management system based on the requirements of ISO 9001. This product conforms to the Mitutoyo inspection standard and the standard (s) used for the calibration. It is responsible to the national standard (s).  
In the event that this product should fail within one (1) year from the original date of purchase through normal use conforming to the User's Manual provided with the product and Warning Label(s) on the product we will repair or replace at our option free of charge upon its prepaid return to Mitutoyo with this WARRANTY card.  
If the purchaser is required to fill this form, please also retain the warranty card at hand. Return card only when requesting Warranty Service.  
This warranty shall not apply if the product and consumables have been subject to fire, water and heat, abuse through misuse or improper use, unauthorized maintenance/repair or through adaptation/modification by the original purchaser or any third party without prior written consent of Mitutoyo, or as a result of damage by an actual disaster or circumstances beyond the control of Mitutoyo.  
To obtain service under this warranty the product we will repair or replace at the store/dealer you purchased from along with the warranty card. Any postage, insurance, or shipping charges incurred in returning the product for service are the responsibility of the purchaser.  
This warranty is not transferable and is only valid within the country of the original purchase.  
If there may be additional rights under the law of country of origin purchaser that do not allow the exclusion of implied warranties of the exclusion or limitation of certain damages, if these laws apply, Mitutoyo's limitations and exclusions may not apply to you.

Mitutoyo Corporation  
20-1 Sakado 1-Chome, Takatsu-ku, Kanagawa-shi, Kanagawa, 213-8533, Japan  
For the EU Directive  
Authorized representative and importer in the EU:  
Mitutoyo Europe GmbH  
Borsigrasse 8-10, 41469 Neuss, Germany  
For the UK Regulation  
Authorized representative and importer in the UK:  
Mitutoyo (UK) Ltd.  
Joute Road, West Point Business Park, Andover, Hampshire SP10 3UX, UNITED KINGDOM

# No. 99MAM032M1 USB Input Tool Direct User's Manual

## USB Input Tool Direct

**Sicherheitsmaßnahmen**  
Zur Gewährleistung der Bedienersicherheit verwenden Sie das Gerät bitte ausschließlich in Übereinstimmung mit den in dieser Bedienungsanleitung enthaltenen Anweisungen und Spezifikationen. Werden diese Anweisungen nicht befolgt, kann dies die Sicherheit beeinträchtigen.

**Hinweise zu Exportbestimmungen**  
► Es sind sämtliche Handlungen zu unterlassen, welche direkt oder indirekt die in Japan oder im jeweiligen Ausführungsgültigen Gesetz und Vorschriften oder jegliche andere internationalen Verträge verletzen, die in Bezug zur Ausfuhr oder Wiederausfuhr von Handelswaren stehen.

**Entsorgung von gebrauchten elektrischen und elektronischen Geräten (unter Nutzung der in europäischen Ländern vorgesehenen Müllentsorgungssysteme)**  
Dieses Symbol auf dem Produkt oder seiner Verpackung basiert auf der WEEE-Richtlinie (Richtlinie zu Elektro- und Elektronik-Altgeräten). Darin wird darauf hingewiesen, dass dieses Produkt nicht als Haushaltsabfall zu behandeln ist. Um die Auswirkungen auf die Umwelt zu verringern und das Deponievolumen zu minimieren, unterstützen Sie bitte Wiederverwertung und Recycling.  
Bitte wenden Sie sich an Ihren Händler oder das nächstgelegene Mitutoyo-Verkaufsbüro, um Anweisungen zur Entsorgung des Produkts zu erhalten.

**Elektromagnetische Verträglichkeit**  
Dieses Produkt erfüllt die EMV-Richtlinie der EU sowie die britischen Vorschriften zur elektromagnetischen Verträglichkeit, wenn es gemäß elektromagnetischen Störungen ausgesetzt wird, die diese Anforderungen überschreiten, erfüllt die Geräte und es sind entsprechende Maßnahmen erforderlich.

EMV-Richtlinie: EN IEC 61326-1  
Störfestigkeit: Absatz 6.2 Tabelle 2  
Emissionsgrenze: Klasse B  
RoHS-Richtlinie: EN IEC 63000

Der Anzeigewert an diesem Messgerät kann infolge elektromagnetischer Störung durch elektrostatische Entladung, Radioem oder vorbeigehender Eisenbahn. Sobald die Störung beseitigt wurde, wird wieder der richtige Wert angezeigt. Bei Modellen mit externer Stromversorgung werden aufgrund der elektromagnetischen Störung, die auf die Gleich- oder Wechselspannung wirkt, die Messungen möglicherweise nicht korrekt erfolgen. Wenn dies der Fall ist, die Versorgungslinie über Ihren gesamten Umfang und ihre gesamte Länge überprüfen und die Messung dann erneut ausführen.  
Modelle mit externer Stromversorgung schalten sich sofort ab, wenn es zu Unterspannung kommt. Sobald die normale Spannung wiederhergestellt ist, kehrt das Gerät in den Normalzustand zurück.

**Vorsichtsmaßnahmen beim Gebrauch**  
• Bei Anschluss des USB-ITN-A/B/G an ein Messgerät müssen stets die Befestigungsschrauben fest angezogen werden. Andernfalls kann die Messwertgenauigkeit nicht gewährleistet werden, und es können Fehler auftreten. Verwenden Sie die mit dem Messgerät mitgelieferten Schrauben für den USB-ITN-G. Beim Anbringen oder Entfernen von Schrauben den mit dem Messgerät mitgelieferten Schraubendreher oder einen handelsüblichen Schraubendreher Größe 0 benutzen. Die Schrauben mit einem Anzugsmoment von 5 bis 8 Nm festziehen. Einzelheiten zum Anschließen siehe Bedienungsanleitung des jeweiligen Messgeräts.  
• Weitere Informationen sowie Vorsichtsmaßnahmen finden Sie in der unter <https://manual.mitutoyo.co.jp> verfügbaren Bedienungsanleitung (PDF-Datei).

**DIESE ANLEITUNG ZUM SPÄTEREN NACHSCHLAGEN AUFBEWAHREN.**  
Weitere Informationen sind unter <https://manual.mitutoyo.co.jp> verfügbar.

## Interface USB directe

**Précautions d'emploi**  
Pour éviter tout risque de blessure, veuillez à respecter les instructions et consignes de ce mode d'emploi. Une non-conformité des instructions peut compromettre votre sécurité.

**Notes sur les règles d'export**  
Ne commettez pas d'action qui directement ou indirectement, violerait les lois et règlements du Japon ou de votre pays, ou de tout autre traité international, relatif aux exports ou re-exports de n'importe quel produit.

**Traitement des déchets d'équipements électriques et électroniques (applicable dans les pays européens dotés de systèmes de collecte sélective)**  
Ce symbole sur le produit ou sur son emballage est basé sur la directive DEEE (directive sur les déchets d'équipements électriques et électroniques). Il indique que ce produit ne doit pas être traité comme un déchet ménager.  
Afin de réduire l'impact environnemental et le volume des déchets, privilégiez le recyclage et la réutilisation.  
Veuillez contacter votre revendeur ou Mitutoyo pour obtenir des instructions sur la mise au rebut du produit.

**Compatibilité électromagnétique**  
Ce produit est conforme à la directive CEM et à la réglementation britannique sur la compatibilité électromagnétique cependant, il est sujet à une interférence électromagnétique qui dépasse ces exigences, il sera hors garantie et nécessitera la prise de mesures appropriées.

Directive CEM: EN IEC 61326-1  
Exigence du test d'immunité: Paragraphe 6.2 Tableau 2  
Limite d'émission: classe B  
Directive RoHS: EN IEC 63000

Une valeur d'affichage de ce produit peut clignoter ou disparaître temporairement en raison de interférences électromagnétique causée par la décharge électrostatique. Cependant, ce produit retourne à la normale une fois l'immunité est supprimée.  
Les modèles d'alimentation électrique externe peuvent ne pas mesurer correctement en raison des interférences électromagnétiques agissant sur la ligne d'alimentation. Si c'est le cas, vérifiez la ligne d'alimentation et mesurez de nouveau.  
Les modèles d'alimentation électrique externe se désactivent automatiquement si une panne se produit. Cependant, ce produit retourne à la normale après une reprise en basse tension.

**Précautions d'utilisation**  
• En connectant l'USB-ITN-A/B/G à un instrument de mesure, veillez à serrer les vis de fixation. Si les vis sont lâches, la résistance à l'eau n'est pas maintenue et un dysfonctionnement se produit. Pour l'USB-ITN-G, utilisez les vis fournies avec l'instrument de mesure. Pour la pose ou le dépôt des vis, utilisez le tournevis fourni avec l'instrument de mesure ou utilisez un tournevis disponible dans le commerce de taille 0. Serrez les vis à un couple de serrage entre 5 et 8 N·cm. Pour plus de détails sur les méthodes de connexion, consultez le manuel d'utilisation des instruments de mesure.  
• Pour plus d'informations sur les autres précautions, veuillez consulter le manuel d'utilisation (fichier PDF) disponible sur <https://manual.mitutoyo.co.jp>.

**GARDEZ CE MANUEL POUR TOUTE CONSULTATION ULTERIEURE.**  
Pour de plus amples informations, reportez-vous à <https://manual.mitutoyo.co.jp>.

## USB Input Tool Direct

**Precauzioni di sicurezza**  
Per garantire la sicurezza dell'operatore, utilizzare questo strumento in conformità con le direttive e le specifiche fornite in questo manuale d'uso. Un utilizzo non conforme alle istruzioni può compromettere la sicurezza.

**Note sulle Norme di Esportazione**  
Si accentiare a non commettere nessun atto che possa, direttamente o indirettamente, violare leggi e normative del Giappone o del proprio paese, o qualsiasi altro trattato internazionale, in relazione all'esportazione o riesportazione di qualsiasi prodotto.

**Smaltimento di apparecchiature elettriche ed elettroniche (applicabile nei paesi europei con sistemi di raccolta differenziata)**  
Questo simbolo sul prodotto o sul suo imballaggio si basa sulla direttiva RAEE (Direttiva sul rifiuto di apparecchiature elettriche ed elettroniche). Indica che questo prodotto non deve essere trattato come rifiuto domestico.  
Per minimizzare l'impatto ambientale e ridurre al minimo il volume delle discariche, si prega di offrire il proprio contributo nel programma di riuso e riciclo.  
Per istruzioni su come smaltire il prodotto, contattare il rivenditore o l'ufficio vendite Mitutoyo più vicino.

**Compatibilità elettromagnetica**  
Questo prodotto è conforme alla Direttiva CEM e alla Normativa sulla Compatibilità Elettromagnetica del Regno Unito; tuttavia, se riceve un'interferenza elettromagnetica che supera questi requisiti, non sarà coperto dalla garanzia e richiederà misure appropriate.

Directive EMC: EN IEC 61326-1  
Requisito di prova immunità: Clausola 6.2 Tabella 2  
Limite emissioni: Classe B  
Directive RoHS: EN IEC 63000

Il valore visualizzato su questo prodotto potrebbe lampeggiare o scomparire temporaneamente a causa di interferenze elettromagnetiche causate da scariche elettriche. Ciò nonostante, questo prodotto ritorna al suo stato normale dopo l'eliminazione delle interferenze.  
I modelli di alimentazione elettrica esterna non possono acquisire dati di misurazione corretti a causa delle interferenze magnetiche che agiscono sulla linea elettrica CA/CC.  
In questi casi, controllare la cronoerenza della linea elettrica ed effettuare nuovamente la misurazione.  
I modelli con alimentazione elettrica esterna si spengono automaticamente in caso di surriscaldamento. Ciò nonostante, questo prodotto ritorna al suo stato normale dopo il ripristino dalla bassa tensione.

**Precauzioni per l'impiego**  
• Quando si collega l'USB-ITN-A/B/G ad uno strumento di misurazione, assicurarsi di stringere le viti di montaggio. Se le viti non sono strette, non è possibile garantire la resistenza all'acqua e possono verificarsi dei guasti. Per l'USB-ITN-G, usare le viti fornite con lo strumento di misurazione. Quando si installano o si rimuovono le viti, usare il cacciavite fornito con lo strumento di misurazione oppure usare un cacciavite di dimensione 0, normalmente disponibile in commercio. Stringere le viti usando una coppia di 5 - 8 N·cm. Per dettagli sulle modalità di collegamento, fare riferimento al manuale d'uso di ciascun strumento di misurazione.  
• Per ulteriori informazioni che comprendono altre precauzioni, consultare il manuale d'uso (file PDF) disponibile su <https://manual.mitutoyo.co.jp>.

**TENERE QUESTO MANUALE PER EVENTUALI CONSULTAZIONI FUTURE**  
Per ulteriori informazioni, consultare <https://manual.mitutoyo.co.jp>.

## USB Input Tool Direct

**Safety Precautions**  
To ensure operator safety, use this instrument in conformance with the directions and specifications given in this User's Manual. Non-conformance to the instructions may compromise safety.

**Notes on Export Regulations**  
Do not commit an act which could, directly or indirectly, violate any law or regulation of Japan, your country, or any other international treaty, relating to the export or re-export of any commodities.

**Disposal of old electrical & electronic equipment (applicable in the European countries with separate collection systems)**  
This symbol on the product or on its packaging is based on the WEEE Directive (Directive on Waste Electrical and Electronic Equipment). It indicates that this product shall not be treated as household waste.  
To reduce the environmental impact and minimize the volume of landfills, please cooperate in reuse and recycle.  
Please contact your dealer or nearest Mitutoyo sales office for instructions on how to dispose the product.

**Electromagnetic Compatibility**  
This product complies with the EMC Directive and the UK Electromagnetic Compatibility Regulations; however, if this receives electromagnetic interference that exceeds these requirements, it will be out of warranty and require appropriate measures.  
EMC Directive/Electromagnetic Compatibility Regulations: EN IEC 61326-1  
Immunity test requirement: Clause 6.2 Table 2  
Emission limit: Class B  
RoHS Directive/The Restriction of the Use of Certain Hazardous Substances in Electrical and Electronic Equipment Regulations: EN IEC 63000

A display value on this product may flicker or disappear temporarily due to electromagnetic interference caused by electrostatic discharge. However, this product will return to normal after removing the interference.  
External power supply models may not acquire correct measurement data due to electromagnetic interference acting on the AC or DC power line.  
If this is the case, check the circumference of the power line and then perform measurement again.  
External power supply models will be turned off automatically if a brownout occurs. However, this product will return to normal after the recovery from the low voltage.

**Precautions for Use**  
• When connecting USB-ITN-A/B/G to a measuring tool, be sure to tighten the mounting screws. If the screws are not tightened, water resistance is not maintained, resulting in a failure. For the USB-ITN-G, use the screws supplied to the measuring tool. When attaching or removing screws, use the screwdriver provided to the measuring tool, or use a commercially-available size 0 screwdriver. Tighten screws using a torque of about 5 to 8 N·cm. For details about connection methods, refer to each measuring tool's User's Manual.  
• For further information including other precautions, refer to the User's Manual (PDF file) available at <https://manual.mitutoyo.co.jp>.

**KEEP THIS MANUAL FOR FUTURE REFERENCE.**  
For more information, refer to <https://manual.mitutoyo.co.jp>.

## Dispositivo de entrada directa vía USB

**Precauciones de seguridad**  
Para garantizar la seguridad del usuario, utilice el instrumento siguiendo las instrucciones y las especificaciones dadas en este Manual. El incumplimiento de las instrucciones puede poner en riesgo su seguridad.

**Notas sobre regulaciones de exportación**  
No debe cometer ningún acto que, directa o indirectamente, viole cualquier ley o regulación de Japón ni de su país, ni cualquier otro tratado internacional, relacionado con la exportación o re-exportación de cualquier producto.

**Eliminación de equipos eléctricos y electrónicos viejos (aplicable en los países europeos con sistemas de recogida selectiva de residuos)**  
Este símbolo en el producto o su embalaje está basado en la Directiva WEEE (Reciclaje de Aparatos Eléctricos y Electrónicos). Indica que este producto no debe tratarse como residuo doméstico.  
Para reducir el impacto ambiental y minimizar el volumen de residuos que van a parar a los vertederos, coopere en la reutilización y reciclaje.  
Póngase en contacto con su distribuidor o con la oficina de ventas Mitutoyo para obtener instrucciones sobre cómo reciclar el producto.

**Compatibilidad electromagnética**  
Este producto cumple con la Directiva CEM y las normativas de compatibilidad electromagnética del Reino Unido; no obstante, si recibe interferencia electromagnética que supere estos requisitos, quedará fuera de la garantía y requerirá de medidas adecuadas.  
Directiva CEM: EN IEC 61326-1  
Requisito de la prueba de inmunidad: Cláusula 6.2 Tabla 2  
Límite de emisiones: Categoría B  
Directiva RoHS: EN IEC 63000

El valor visualizado en este producto podría parpadear o quedar temporalmente interrumpido debido a interferencias electromagnéticas causadas por una descarga electrostática. No obstante, este producto regresará a su estado normal al desaparecer la interferencia.  
Los modelos con suministro eléctrico externo pueden no obtener datos de medición correctos debido a interferencias electromagnéticas que afectan a la línea eléctrica de c.a. o c.c.  
En ese caso, compruebe el estado de la línea eléctrica y repita la medición.  
Los modelos con suministro eléctrico externo se apagan automáticamente en caso de producirse una caída de tensión. No obstante, este producto regresará a su estado normal tras recuperarse de la condición de baja tensión.

**Precauciones para el uso**  
• Al conectar un USB-ITN-A/B/G a un instrumento de medición, asegúrese de apretar los tornillos de montaje. Si no se aprietan los tornillos podría no mantenerse la resistencia al agua y causar un fallo. Para el USB-ITN-G, use los tornillos suministrados con el instrumento de medición. Al montar o desmontar tornillos, use un destornillador suministrado con el instrumento de medición, o use un destornillador disponible en el mercado de tamaño 0. Apriete los tornillos a un par aprox. de 5 a 8 N·cm. Para más información acerca de los métodos de conexión, consulte el manual del usuario del instrumento de medición en cuestión.  
• Para más información incluyendo otras precauciones, consulte el manual del usuario (archivo PDF) disponible en <https://manual.mitutoyo.co.jp>.

**CONSERVE ESTE MANUAL PARA FUTURAS REFERENCIAS.**  
Para más información, consulte <https://manual.mitutoyo.co.jp>.

## USB-apparaat voor directe invoer

**Veiligheidsmaatregelen**  
Voor de veiligheid van de gebruiker moet u dit apparaat gebruiken conform de aanwijzingen en specificaties van deze gebruiksaanwijzing. Nalegzaamheid bij de naleving van de instructies kan de veiligheid in het gevaar brengen.

**Opmerking over exportvoorschriften**  
Doe niets dat direct of indirect in strijd zou kunnen zijn met de Japanse wetten en voorschriften, de regeling van uw eigen land, of een andere internationale overeenkomst met betrekking tot de export of het herexporteren van producten.

**Afvoer van oude elektrische en elektronische apparatuur (van toepassing in de Europese landen met aparte afvalverkingssystemen)**  
Dit symbool op het product of op de verpakking is gebaseerd op de AEEA-richtlijn (richtlijn betreffende afgedankte elektrische en elektronische apparatuur). Het geeft aan dat dit product niet als huishoudelijk afval mag worden behandeld.  
Om de milieu-impact te verminderen en het volume van stortplaatsen zoveel mogelijk te beperken, kunt u meewerken aan hergebruik en recycling.  
Neem contact op met uw dealer of het dichtstbijzijnde verkoopkantoor van Mitutoyo voor instructies over het verwijderen van het product.

**Electromagnetische compatibiliteit**  
Dit product voldoet aan de EMC-richtlijn en de Britse voorschriften voor elektromagnetische compatibiliteit, als het echter elektromagnetische interferentie ontvangt die deze vereisten overtreft, valt dit buiten de garantie en zijn passende maatregelen vereist.  
EMC-richtlijn: EN IEC 61326-1  
Vereiste immuniteitsproef: Bepaling 6.2 Tabel 2  
Emissiegrenzen: Klasse B  
RoHS-richtlijn: EN IEC 63000

Een waarde op het display van dit product kan flikkeren of tijdelijk uitvallen ten gevolge van elektromagnetische interferentie die door elektrostatische ontlading veroorzaakt wordt. Maar dit product zal weer normaal functioneren nadat de interferentiebron is verwijderd.  
Modellen met een uitwendige voeding kunnen misschien niet de juiste meetgegevens waarmaken door elektromagnetische interferentie op de voedselstroom of gelijkstroomvoeding.  
Als dit het geval is, controleer dan de omgeving van de voedingleiding en voer de meting opnieuw uit.  
Ook kan een model met een uitwendige voeding soms tijdelijk automatisch uitvallen als er een dip in de netspanning optreedt. Maar dit product zal weer normaal functioneren zodra de spanning weer tot de normale waarde is teruggekeerd.

**Voorzorgsmaatregelen voor gebruik**  
• Als u de USB-ITN-A/B/G aansluit op een meetinstrument, zorg dan dat u de bevestigingsschroeven aandraait. Als de schroeven niet worden aangedraaid, blijft de waterbestendigheid niet intact, wat uitval kan veroorzaken. Gebruik de schroeven die bij het meetapparaat geleverd worden voor de USB-ITN-G. Gebruik de schroevendraaier die bij het meetapparaat werd geleverd bij het aanbrengen of verwijderen van de schroeven, of maak gebruik van een in de handel verkrijgbare schroevendraaier, maat 0. Draai de schroeven vast met een koppel van ca. 5 tot 8 N·cm. Zie de gebruiksaanwijzing van elk van de meetapparaten voor meer details over de aansluitmethoden.  
• Voor meer informatie en andere voorzorgsmaatregelen, zie de gebruiksaanwijzing (PDF-bestand) te vinden op <https://manual.mitutoyo.co.jp>.

**BEWAAR DEZE HANDLEIDING VOOR TOEKOMSTIG GEBRUIK.**  
Ga voor meer informatie naar <https://manual.mitutoyo.co.jp>.

## USB Input Tool Direct

**Säkerhetsföreskrifter**  
För att säkerställa operatörens säkerhet ska instrumentet användas enligt de anvisningar och specifikationer som ges i denna bruksanvisning. Säkerheten kan äventyras om dessa instruktioner inte följs.

**Ang. exportbestämmelser**  
Gör ingenting som direkt eller indirekt kan bryta mot lagar eller bestämmelser i Japan, ditt hemland eller andra internationella bestämmelser avseende export eller vidareexport av varor.

**Omhändertagande av gamla elektriska och elektroniska produkter (gäller i europeiska länder med separata insamlingsystem)**  
Denna symbol på produkten eller på förpackningen är baserad på WEEE-direktivet (avfallsdirektivet - elektrisk och elektronisk utrustning). Det indikerar att denna produkt inte ska behandlas som hushållsavfall.  
Vi ber om din medverkan till att minska miljöpåverkan och minimera mängden deponerat genom att återanvända och återvinna.  
Kontakta din återförsäljare eller närmaste Mitutoyo försäljningskontor för instruktioner om hur du bortskaffar produkten.

**Elektromagnetisk kompatibilitet**  
Denna produkt uppfyller EMC-direktivet och Storbritanniens bestämmelser för elektromagnetisk kompatibilitet, men om denna produkt tar emot elektromagnetiska störningar som överskrider dessa krav gäller inte garantin och kräver lämpliga åtgärder.  
EMC-direktiv: EN IEC 61326-1  
Krav på test för immunitet: Avsnitt 6.2 Tabell 2  
Emissionsgränser: Klass B  
RoHS-direktiv: EN IEC 63000

Skärmvärning på denna produkt kan blinka eller försvinna temporärt p.g.a. elektromagnetisk interferens orsakad av elektrostatiskt utladdning. Produkten återgår dock till vanlig visning så snart störningen har åtgärdats.  
Modeller med extern strömledning kan ev. erhålla korrekta mätvärden p.g.a. elektromagnetisk interferens som påverkar strömkablarna (AC eller DC).  
Om detta är fallet, kontrollera strömkablarnas omkrets och utför mätningen på nytt.  
Modeller med extern strömledning slås av automatiskt i händelse av spänningsfall. Denna produkt återgår dock till normal drift efter återanledning från lägre spänning.

**Försiktighetsåtgärder vid användning**  
• Vid anslutning av USB-ITN-A/B/G till ett mätverktyg, se till att dra åt fästskruvarna. Om skruvarna inte är ådragna är instrumentet inte vattentätt, vilket leder till fel. För USB-ITN-G, använd skruvarna som levereras med mätverktyget. Vid anslutning eller borttagning av skruvar, använd skruvslejen som levereras med mätverktyget eller använd en kommersiellt skruvsleje av storlek 0. Dra åt skruvar med ett moment på ca 5 till 8 N·cm. För ytterligare detaljer om anslutningsmetoder, se användarhandboken för mätverktyget.  
• För ytterligare information inkl. andra åtgärder, se användarhandboken (PDF-fil) på <https://manual.mitutoyo.co.jp>.

**BEHÅLL DENNA HANDBOK FÖR FRAMTIDA REFERENS.**  
För ytterligare information, se <https://manual.mitutoyo.co.jp>.

