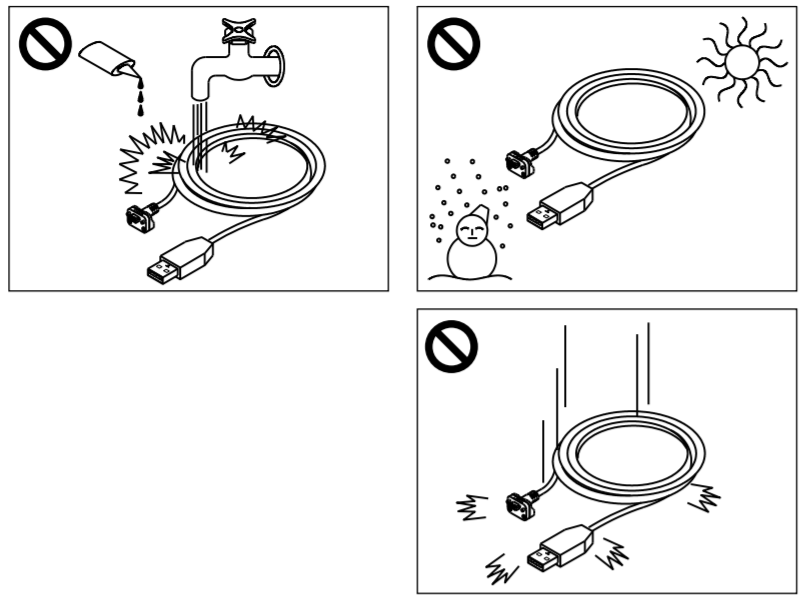
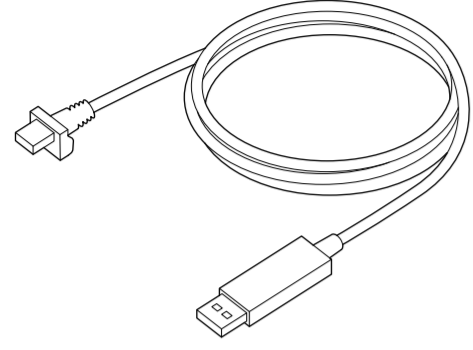


No. 99MAM018M7 USBインプットツールダイレクト ユーザーズマニュアル

Model
USB-ITN-A
USB-ITN-B
USB-ITN-C
USB-ITN-D
USB-ITN-E
USB-ITN-F
USB-ITN-G



USBインプットツールダイレクト

▶安全に関するご注意
商品の正确使用については、記載の仕様・機能・使用上の注意に従ってご使用ください。それ以外でこの商品に当たっては、記載の仕様・機能・使用上の注意に従ってご使用ください。それ以外でこの商品に当たっては、記載の仕様・機能・使用上の注意に従ってご使用ください。それ以外でこの商品に当たっては、記載の仕様・機能・使用上の注意に従ってご使用ください。

▶海外移転に関するご注意
本製品は「外国為替及び外国貿易法」の規制対象品です。海外移転の場合は、事前に弊社にご相談ください。

分別処理を行っているEU(欧州)諸国で電気・電子機器の廃棄をする際の注意
本製品または包装に記されたこのシンボルマークは、EU諸国でこの商品を廃棄する時に一般家庭ゴミと一緒に捨てるようにするためのものです。WEEE(廃電気電子機器)を土壌に埋め立てる量を減らし環境への影響を低減するために、商品の再利便とリサイクルにご協力ください。処理方法に関するより詳しい内容は、お近くのお買い上げになった小売店や代理店にお問合せください。

電磁両立性について
本製品は、EMC指令に適合していますが、この要求を超える電磁妨害を受けた場合は保証外となります。適切な対策が必要となります。

EMC指令: EN61326-1
Immunity test requirement: Clause 6.2 Table 2
Emission limit: Class B
RoHS指令: EN50581

本製品は、静電気による電磁妨害により、一時的に表示がちらついたり、消える場合がありますが、電磁妨害解消後は正常に復帰します。
外部電源の機種は、交流または直流電源ラインへの電磁妨害により、正常な測定結果が得られない場合があります。
その場合は、電源ラインの周囲を確認し、再度測定を行ってください。
外部電源の機種は、供給電源に電圧低下が生じた場合、自動的にOFFとなりますが、電圧復帰後は本機も正常に復帰します。

使用上の注意
・USB-ITN-A/B/Gを測定機器に接続する際は、必ずねじを締め付けてください。ねじを締め付けず、防水性を保てず不具合を生じます。USB-ITN-Gの場合、ねじは、測定機器に付属しているねじを使用してください。ねじの取り付け・取り外しは、測定機器に付属するドライバー、もしくは市販のサイズドライバーを使用し、5~8 N・cm程度のトルクで締め付けてください。接続方法の詳細については、各測定機器の取扱説明書をご参照ください。
・その他の注意事項を含めた詳しい説明は、<https://manual.mitutoyo.co.jp>に掲載の取扱説明書(PDFファイル)をご参照ください。

いつでも見られるように本書を大切に保管ください。
詳しい説明は、<https://manual.mitutoyo.co.jp>をご覧ください。

1

USB-ITN-A	USB-ITN-D
USB-ITN-B	USB-ITN-E
USB-ITN-C	USB-ITN-F
	USB-ITN-G

*1:USB-ITN-A

2

MS-Excel

<https://manual.mitutoyo.co.jp>

Mitutoyo 保証書

保証期間: 1年
保証内容: 保証期間内での故障には有料修理となります。
●使用上の誤り、過酷な使用による故障または損傷
●修理に必要となる部品、消耗品、取付けに必要となる部品
●不適切な保管、使用、保守による故障または損傷
●異常な使用、過酷な使用環境(温度、湿度、振動)による故障または損傷
●事故、火災、水害、盗難、その他天災地災、戦争、公害、地震、打撃等(不可抗力)による故障または損傷
●お客様の過失による故障
●本保証書の発行日より1年以内の故障または損傷
●修理は、お買い上げの販売店または最寄りの弊社営業所へご連絡ください。
※本保証書は再発行いたしませんので大切に保管してください。
※本保証書は再発行いたしませんので大切に保管してください。

Mitutoyo ONE YEAR WARRANTY

Product Name: _____
Order No.: _____
Serial No.: _____
Date Purchased: _____
Mitutoyo Corporation conducts an own Quality Management system based on the requirements of ISO 9001. This product conforms to the Mitutoyo inspection standard (the standard is used for the calibration, is not traceable to the national standard (N).
In the event that this product should fail within one (1) year from the original date of purchase through normal use conforming to the User's Manual provided with the product and Warning Label on the product we will repair or replace at our option free of charge upon its prepaid return to Mitutoyo with this WARRANTY card.
If purchaser is required to fill this blank above and retain the warranty card at hand. Return card only when requesting Warranty Service.
This warranty shall not apply if the product and consumables have been subjected to fire, water and heat, abuse through misuse or improper use, unauthorized maintenance/repair or through adaptation/modification by the original purchaser or any third party without prior written consent of Mitutoyo or as a result of damage by an actual disaster or circumstances beyond the control of Mitutoyo.
To obtain service under this warranty the product must be returned to the store/dealer you purchased from along with the warranty card. Any postage, insurance, or shipping charges incurred in returning the product for service are the responsibility of the purchaser.
This warranty is not transferable and is only valid within the country of the original purchase.
We may have additional rights under the law of country of origin purchaser that do not allow the exclusion of implied warranties of the exclusion or limitation of certain damages. If these laws apply Mitutoyo's limitations and exclusions may not apply to you.

For the EU Directive
Authorized representative and importer in the EU:
Mitutoyo Europe GmbH
Borsigstrasse 8-10, 41469 Neuss, Germany

No. 99MAM018M7 USB Input Tool Direct User's Manual

USB Input Tool Direct

▶ Sicherheitsmaßnahmen
Zur Gewährleistung der Bediensicherheit verwenden Sie das Gerät bitte ausschließlich in Übereinstimmung mit den in dieser Bedienungsanleitung enthaltenen Anweisungen und Spezifikationen. Werden diese Anweisungen nicht befolgt, kann dies die Sicherheit beeinträchtigen.

▶ Hinweise zu Exportbestimmungen
Es sind sämtliche Handlungen zu unterlassen, welche direkt oder indirekt die in Japan oder im jeweiligen Ausführungsländigen Gesetze und Vorschriften oder jegliche andere internationalen Verträge verletzen, die in Bezug zur Ausfuhr oder Wiederausfuhr von Handelswaren stehen.

Entsorgung von elektrischen und elektronischen Altgeräten (gilt für Länder der Europäischen Union und andere europäische Länder mit Abfalltrennsystemen)
Dieses Symbol auf dem Produkt oder seiner Verpackung basiert auf der WEEE-Richtlinie (Richtlinie über Elektro- und Elektronik-Altgeräte), die eine in den EU-Mitgliedsstaaten gültige Verordnung ist. Es weist darauf hin, dass dieses Produkt nicht zusammen mit dem normalen Hausmüll entsorgt werden darf.
Zur Reduzierung der Umweltbelastung und zur Minimierung der Menge an in Mülldeponien entsorgtem Elektroschrott führen Sie dieses Produkt bitte der Wiederverwendung bzw. dem Recycling zu.
Für Anweisungen zur Entsorgung dieses Produkts wenden Sie sich bitte an Ihren Händler oder an die nächstgelegene Mitutoyo-Vertriebsniederlassung.

Electromagnetic Compatibility
Dieses Produkt entspricht der unten aufgeführten Richtlinie zur elektromagnetischen Verträglichkeit (EMV-Richtlinie). Beachten Sie, dass in Umgebungen, in denen die elektromagnetischen Störungen die in dieser Richtlinie definierten EMV-Vorgaben überschreiten, geeignete Gegenmaßnahmen zu treffen sind, um sicherzustellen, dass das Produkt die erwartete Leistung erbringt.

EMV-Richtlinie EN61326-1
Stoßfestigkeit: Absatz 6.2 Tabelle 2
Emissionsgrenze Klasse B
RoHS-Richtlinie EN 50581

Der Anzeigertast an diesem Messgerät kann infolge elektromagnetischer Störung durch elektrostatische Entladung, Flackern oder vorübergehend erlöschen. Sobald die Störung beseitigt wurde, wird wieder der richtige Wert angezeigt.
Bei Modellen mit externer Stromversorgung werden aufgrund der elektromagnetischen Störung, die auf die Gleich- oder Wechselspannung wirkt, die Messdaten möglicherweise nicht korrekt erfasst.
Wenn dies der Fall ist, die Versorgungsspannung über ihren gesamten Umfang und ihre gesamte Länge überprüfen und die Messung dann erneut ausführen.
Messung mit externer Stromversorgung schalten sich sofort ab, wenn es zu Unterspannung kommt. Sobald die normale Spannung wiederhergestellt ist, kehrt das Gerät in den Normalzustand zurück.

Vorsichtsmaßnahmen beim Gebrauch
• Bei Anschluss des USB-ITN-A/B/G an ein Messgerät müssen stets die Befestigungsschrauben fest angezogen werden. Andernfalls kann die Wasserbeständigkeit nicht gewährleistet werden, und es können Fehler auftreten.
Verwenden Sie die mit dem Messgerät mitgelieferten Schrauben für den USB-ITN-G. Beim Anbringen oder Entfernen von Schrauben sind mit dem Messgerät mitgelieferten Schraubendreher oder einen handelsüblichen Schraubendreher Größe 0 zu benutzen. Die Schrauben mit einem Anzugsmoment von 5 bis 8 Nm festziehen. Einzelheiten zum Anschließen siehe Bedienungsanleitung des jeweiligen Messgeräts.
• Weitere Informationen sowie Vorsichtsmaßnahmen finden Sie in der unter <https://manual.mitutoyo.co.jp> verfügbaren Bedienungsanleitung (PDF-Datei).

DIESE ANLEITUNG ZUM SPÄTEREN NACHSCHLAGEN AUFBEWAHREN.
Weitere Informationen sind unter <https://manual.mitutoyo.co.jp> verfügbar.

Interface USB directe

▶ Précautions d'emploi
Pour éviter tout risque de blessure, veillez à respecter les instructions et consignes de ce mode d'emploi. Une non-conformité des instructions peut compromettre votre sécurité.

▶ Notes sur les règles d'export
Ne commettez pas d'action qui directement ou indirectement, violerait les lois et règlements du Japon ou de votre pays, ou de tout autre traité international, relatif aux exports ou re-exports, de n'importe quel produit.

Mise au rebut des anciens appareils électriques et électroniques (Valable dans l'Union européenne et les autres pays européens pourvus de systèmes de collecte séparés)
Ce symbole sur le produit ou sur son emballage se base sur la directive DEEE (Directive relative aux déchets d'équipements électriques et électroniques), qui est un règlement des États membres de l'UE. Il indique que ce produit ne doit pas être traité comme un déchet ménager.
Pour réduire l'impact environnemental et minimiser le volume de déchets, veuillez collaborer en réalisant et en recyclant.
Veuillez contacter votre revendeur ou le service après-vente Mitutoyo le plus proche pour savoir comment mettre au rebut le produit.

Compatibilité électromagnétique
Ce produit est conforme à la directive EMC ci-dessous. Notez que dans des environnements où les interférences électromagnétiques dépassent les exigences CEM définies par cette directive, des contre-mesures appropriées sont requises pour assurer la performance du produit.

Directive CEM EN61326-1
Exigence du test d'immunité: Paragraphe 6.2 Tableau 2
Limite d'émission: classe B
Directive RoHS EN 50581

Le valeur d'affichage de ce produit peut clignoter ou disparaître temporairement en raison de l'interférence électromagnétique causée par la décharge électrostatique. Cependant, ce produit retourne à la normale une fois l'interférence supprimée.
Les modèles d'alimentation électrique externe peuvent ne pas mesurer correctement en raison des interférences électromagnétiques agissant sur la ligne d'alimentation.
Si c'est le cas, vérifiez la ligne d'alimentation et mesurez de nouveau.
Les modèles d'alimentation électrique externe se désactiveront automatiquement si une panne se produit. Cependant, ce produit retourne à la normale après une reprise en base tension.

Précautions d'utilisation
• En connectant USB-ITN-A/B/G à un instrument de mesure, veillez à serrer les vis de fixation. Si les vis sont lâches, la résistance à l'eau n'est pas maintenue et un dysfonctionnement se produit. Pour USB-ITN-G, utilisez les vis fournies avec l'instrument de mesure. Pour le pose ou le dépose des vis, utilisez le tournevis fourni avec l'instrument de mesure ou utilisez un tournevis disponible dans le commerce de taille 0. Serrez les vis à un couple de serrage entre 5 et 8 N·cm. Pour plus de détails sur les méthodes de connexion, veuillez consulter le manuel d'utilisation des instruments de mesure.
• Pour plus d'informations sur les autres précautions, veuillez consulter le manuel d'utilisation (fichier PDF) disponible sur <https://manual.mitutoyo.co.jp>.

GARDEZ CE MANUEL POUR TOUTE CONSULTATION ULTERIEURE.
Pour de plus amples informations, reportez-vous à <https://manual.mitutoyo.co.jp>.

USB Input Tool Direct

▶ Precauzioni di sicurezza
Per garantire la sicurezza dell'operatore, utilizzare questo strumento in conformità con le direttive e le specifiche fornite in questo manuale d'uso. Un utilizzo non conforme alle istruzioni può compromettere la sicurezza.

▶ Note sulle Norme di Esportazione
Si accenti a non commettere nessun atto che possa, direttamente o indirettamente, violare leggi e normative del Giappone o del proprio paese, o qualsiasi altro trattato internazionale, in relazione all'esportazione o reimportazione di qualsiasi prodotto.

Smaltimento di dispositivi elettrici ed elettronici usati (vigente nell'Unione Europea e in altri paesi europei dotati di sistema di raccolta differenziata)
Questo simbolo, presente sul prodotto o sul suo imballaggio, si basa sulla direttiva RAEE (rifiuti di apparecchiature elettriche ed elettroniche) valida nei paesi membri dell'Unione europea. Esso indica che il prodotto non può essere trattato come un rifiuto domestico.
Per ridurre l'impatto ambientale e ridurre al minimo il volume occupato nelle discariche, impegnarsi in attività di riciclaggio e riciclo.
Per ulteriori informazioni, mettersi in contatto con il proprio rivenditore locale o con l'ufficio vendite Mitutoyo.

Compatibilità elettromagnetica
Questo prodotto è conforme ai requisiti della direttiva EMC indicata di seguito. Tenere presente che nel caso d'impiego in ambienti in cui le interferenze elettromagnetiche superino i requisiti EMC definiti in questa direttiva, sono necessarie delle contromisure adeguate per assicurare la massima funzionalità del prodotto.

Directive EMC EN61326-1
Requisito di prova immunità: Clausola 6.2 Tabella 2
Limite emissione: Classe B
Direttiva RoHS EN 50581

Il valore visualizzato su questo prodotto potrebbe lampeggiare o scomparire temporaneamente a causa di interferenze elettromagnetiche causate da scariche elettriche. Ciò nonostante, questo prodotto ritorna al suo stato normale dopo l'eliminazione delle interferenze.
I modelli con alimentazione elettrica esterna non possono acquisire dati di misurazione corretti a causa delle interferenze magnetiche che agiscono sulla linea elettrica di alimentazione.
In questo caso, controllare la cronferenza della linea elettrica ed effettuare nuovamente la misurazione.
I modelli con alimentazione elettrica esterna si spengono automaticamente in caso di surriscaldamento. Ciò nonostante, questo prodotto ritorna al suo stato normale dopo il ripristino della base tensione.

Precauzioni per l'impiego
• Quando si collega USB-ITN-A/B/G ad uno strumento di misurazione, assicurarsi di stringere le viti di montaggio. Se le viti non sono strette, non è possibile garantire la resistenza all'acqua e possono verificarsi dei guasti. Per USB-ITN-G, usare le viti fornite con lo strumento di misurazione. Quando si installano o si rimuovono le viti, usare il cacciavite fornito con lo strumento di misurazione oppure usare un cacciavite di dimensione 0, normalmente disponibile in commercio. Stringere le viti usando una coppia di 5 - 8 N·cm. Per dettagli sulle modalità di collegamento, fare riferimento al manuale d'uso di ciascun strumento di misurazione.
• Per ulteriori informazioni che comprendono altre precauzioni, consultare il manuale d'uso (file PDF) disponibile su <https://manual.mitutoyo.co.jp>.

TENERE QUESTO MANUALE PER EVENTUALI CONSULTAZIONI FUTURE
Per ulteriori informazioni, consultare <https://manual.mitutoyo.co.jp>.

Dispositivo de entrada directa via USB

▶ Seguridad Precauciones
Para garantizar la seguridad del usuario, utilice el instrumento siguiendo las instrucciones y las especificaciones expuestas en este Manual. El incumplimiento de las instrucciones puede poner en riesgo su seguridad.

▶ Notas sobre regulaciones de exportación
No debe cometer ningún acto que, directa o indirectamente, viole cualquier ley o regulación de Japón ni de su país, ni cualquier otro tratado internacional, relacionado con la exportación o re-exportación de cualquier producto.

Desecho de equipos eléctricos y electrónicos usados (aplicable en la Unión Europea y en otros países europeos con sistemas de recolección selectiva)
Este símbolo, marcado en el producto o en su embalaje, conforme a la Directiva WEEE (Directiva de Residuos de Equipos Eléctricos y Electrónicos), es una regulación en los países miembros de la UE. Indica que este producto no debe tratarse como un desecho común.
Para reducir el impacto medioambiental y minimizar el volumen de los vertederos, piense en reciclar y reutilice.
Contacte con su proveedor o la oficina de Ventas de Mitutoyo más cercana sobre las instrucciones de cómo desechos el producto.

Compatibilidad electromagnética
Este producto cumple con la siguiente Directiva CEM. Tenga en cuenta que en entornos donde se exceden las interferencias electromagnéticas definidas por esta directiva, deben tomarse las medidas adecuadas para asegurar el óptimo rendimiento del producto.

Directive CEM EN61326-1
Requisito de la prueba de inmunidad: Clausula 6.2 Tabla 2
Limite de emision: Clase B
Directiva RoHS EN 50581

El valor visualizado en este producto podría parpadear o quedar temporalmente interrumpido debido a interferencias electromagnéticas causadas por una descarga electrostática. No obstante, este producto regresará a su estado normal al desaparecer la interferencia.
Los modelos con suministro eléctrico externo pueden no obtener datos de medición correctos debido a interferencias electromagnéticas que afectan a la línea eléctrica de c.a. o c.c.
En ese caso, compruebe el estado de la línea eléctrica y repita la medición.
Los modelos con suministro eléctrico externo se apagan automáticamente en caso de producirse una caída de tensión. No obstante, este producto regresará a su estado normal tras recuperarse de la condición de baja tensión.

Precauciones para el uso
• Al conectar un USB-ITN-A/B/G a un instrumento de medición, asegúrese de apretar los tornillos de montaje. Si no se aprietan los tornillos podría no mantenerse la resistencia al agua y causar un fallo. Para el USB-ITN-G, use los tornillos suministrados con el instrumento de medición. Al montar o desmontar tornillos, use el destornillador suministrado con el instrumento de medición, o use un destornillador disponible en el mercado de tamaño 0. Apriete los tornillos a un par aprox. de 5 a 8 N·cm. Para más información acerca de los métodos de conexión, consulte el manual del usuario del instrumento de medición en cuestión.
• Para más información incluyendo otras precauciones, consulte el manual del usuario (archivo PDF) disponible en <https://manual.mitutoyo.co.jp>.

CONSERVE ESTE MANUAL PARA FUTURAS REFERENCIAS.
Para más información, consulte <https://manual.mitutoyo.co.jp>.

USB-apparaat voor directe invoer

▶ Veiligheidsmaatregelen
Voor de veiligheid van de gebruiker moet u dit apparaat gebruiken conform de aanwijzingen en specificaties van deze gebruiksaanwijzing. Naleiding bij de naleving van de instructies kan de veiligheid in het gevaar brengen.

▶ Opmerking over exportvoorschriften
Doe niets dat direct of indirect in strijd zou kunnen zijn met de Japanse wetten en voorschriften, de regelingen van uw eigen land, of een andere internationale overeenkomst met betrekking tot de export of het herexporteren van producten.

Afvoer van oude elektrische en elektronische apparatuur (van toepassing in de Europese Unie en andere Europese landen met aparte afvalverwerkingsystemen)
Dit symbool op het product of de verpakking daarvan is gebaseerd op de WEEE-richtlijn (richtlijn voor afgedankte elektrische en elektronische apparatuur), een richtlijn van EU-landen. Dit duidt aan dat het product niet mag worden behandeld als huishoudelijk afval.
Om milieu-effecten te verminderen en het volume van stortplaatsen te minimaliseren, wordt u verzocht tot hergebruik en recycling.
Neem svp contact op met uw dichtstbijzijnde Mitutoyo dealer voor instructies over hoe u het product kunt afvoeren.

Electromagnetische compatibiliteit
Dit product voldoet aan de onderstaande EMC-richtlijn. Bedenk dat in omgevingen waar de elektromagnetische interferentie de EMC-eisen overschrijft zoals vastgelegd in deze richtlijn, geschikte maatregelen genomen moeten worden om de prestaties van dit product te verzekeren.

EMC-richtlijn EN61326-1
Kruis op test voor immuniteit: Bepaling 6.2 Tabel 2
Emissiegrenze: Klasse B
RoHS-richtlijn EN 50581

Een waarde op het display van dit product kan flakkeren of tijdelijk uitvallen ten gevolge van elektromagnetische interferentie die door elektrostatische ontlading veroorzaakt wordt. Maar dit product zal weer normaal functioneren nadat de interferentiebron is verwijderd.
Modellen met een externe voeding kunnen misschien niet de juiste meetgegevens waarmaken door elektromagnetische interferentie op de voedseltoevoer of gelijktijdigvoeding.
Als dit het geval is, controleer dan de omgeving van de voedingsleiding en voer de meting opnieuw uit.
Ook kan een model met een externe voeding soms tijdelijk uitvallen als er een dip in de netspanning optreedt. Maar dit product zal weer normaal functioneren zodra de spanning weer tot de normale waarde is teruggekeerd.

Voorzorgsmaatregelen voor gebruik
• Als u de USB-ITN-A/B/G aansluit op een meetinstrument, zorg dan dat u de bevestigingsschroeven aandraait. Als de Schroeven niet worden aangedraaid, blijft de waterbestendigheid niet intact, wat uwhl kan veroorzaken. Gebruik de Schroeven die bij het meetapparaat geleverd werden voor de USB-ITN-G. Gebruik de Schroevendraaier die bij het meetapparaat werd geleverd bij het aanbrengen of verwijderen van de Schroeven, of maak gebruik van een in de handel verkrijgbare Schroevendraaier, maat 0. Draai de Schroeven vast met een koppel van ca. 5 tot 8 N·cm. Zie de gebruiksaanwijzing van elk van de meetapparaten voor meer details over de aansluitmethoden.
• Voor meer informatie en voorzorgsmaatregelen, zie Gebruiksaanwijzing (PDF-bestand) te vinden op <https://manual.mitutoyo.co.jp>.

BEWAAR DEZE HANDLEIDING VOOR TOEKOMSTIG GEBRUIK.
Ga voor meer informatie naar <https://manual.mitutoyo.co.jp>.

USB Input Tool Direct

▶ Säkerhetsföreskrifter
För att säkerställa operatörens säkerhet ska instrumentet användas enligt de anvisningar och specifikationer som ges i denna bruksanvisning. Säkerheten kan äventyras om dessa instruktioner inte följs.

▶ Ang. exportbestämmelser
Gör ingenting som direkt eller indirekt kan bryta mot lagar eller bestämmelser i Japan, ditt hemland eller andra internationella bestämmelser avseende export eller vidareexport av varor.

Kassering av gammal elektrisk & elektronisk utrustning (gäller i EU och andra europeiska länder med separata insamlingsystem)
Denna symbol på produkten eller dess paketering är baserad på direktivet WEEE för kassering av elektronisk utrustning (Directive on Waste Electrical and Electronic Equipment) i EU-medlemsländerna. Symbolen indikerar att denna produkt inte ska behandlas som hushållsavfall.
För att minska miljöpåverkan och minimera sopmängden, v.g. samarbeta för återanvändning och återvinning.
V.g. kontakta din återförsäljare eller närmaste Mitutoyo-kontor för instruktioner om kassering av produkten.

Electromagnetisk kompatibilitet
Denna produkt överensstämmer med EMC-direktivet nedan. Observera att det i miljöer där den elektromagnetiska interferensen överskrider EMC-kraven som anges i detta direktiv krävs särskilda åtgärder för att produkten ska fungera korrekt.

EMC-direktiv EN61326-1
Krav på test för immunitet: Avsnitt 6.2 Tabell 2
Emissionsgräns: Klass B
RoHS-direktiv EN 50581

Skärmvisning på denna produkt kan blinka eller försvinna temporärt p.g.a. elektromagnetisk interferens orsakad av elektrostatisk utladdning. Produkten återgår dock till vanlig visning så snart störningen har åtgärdats.
Modeller med extern strömmatning kan ev. ej erhålla korrekta mätdata p.g.a. elektromagnetisk interferens som påverkar strömkablarn (AC eller DC).
Om detta är fallet, kontrollera strömkablarns omkrets och utför mätningar på nytt.
Modeller med extern strömmatning stängs av automatiskt i händelse av spänningssjål. Denna produkt återgår dock till normal drift efter återhämtning från lågspänning.

Förenklighetsåtgärder vid användning
• Vid anslutning av USB-ITN-A/B/G till ett mätverktyg, se till att dra åt fästskruvarna. Om skruvarna inte är åtgärdade är instrumentet inte vattentätt, vilket leder till fel. För USB-ITN-G, använd skruvarna som levereras med mätverktyget. Vid anslutning eller borttagning av skruvar, använd skruvmejseln som levereras med mätverktyget eller använd en kommersiellt skruvmejsel av storlek 0. Dra åt skruvar med ett moment på ca 5 till 8 N·cm. För ytterligare detaljer om anslutningsmetoder, se användarhandboken för mätverktyget.
• För ytterligare information inkl. andra åtgärder, se användarhandboken (PDF-fil) på <https://manual.mitutoyo.co.jp>.

BEHÅLL DENNA HANDBOK FÖR FRAMTIDA REFERENS.
För ytterligare information, se <https://manual.mitutoyo.co.jp>.

